

PRIMESTARのLED LINDAシリーズのご案内

プライム・スター株式会社



PRIME STAR

製造工場のご紹介



こちらはプライム・スターのLEDを作っている工場です。

商品は一つひとつチェックした上で出荷され、さらに日本でもチェックのうえ皆様にお渡ししております。

PRIMESTARのLED製作工場は、日本の様々な企業がOEMで使用している、信頼できる工場です！

安心・安全・長寿命！

* プライム・スターのLEDは**COB**です。

日本語は、チップオンボード。LEDチップをひとつのボードに設置して、灯りの広がり演出します。

PRIMESTARの工夫



これは弊社のLEDハロゲン電球の裏側に使用している信越化学工業の、**温度を低下・吸収させるポリマー樹脂**です。
LEDは「小さな機械」とも言えます。苦手な熱をいかに逃がすかが長持ちさせるキモなのです。
さまざまな工夫で長持ちさせるように頑張ってます！



LINDA-17-C5

50w相当の明るさを、わずか5wで実現！



球の大きさに比べ本体をコンパクトに作っています。その分、「小さな機械」を守るための工夫を凝らしています！

球の部分が大きいので、**光がよく広がります！**

また、**球全体がしっかり光るのも魅力です！**

Ra80と演色性にも優れ、特にマンションでのご利用に関して、管理会社様はじめ一般のお客様からお褒めのお言葉を多々いただいております！

LINDA-clear-11-C5

ハロゲン球は電力の消費も激しく、調光すると劣化が進んでしまうため短寿命になりがちです。ですので、LEDに取り換えたいという方が多くいらっしゃいます。

その上で、従来のハロゲン球の見た目を損なわず、高演色を再現したのがこの商品です★50w相当の明るさで、**使用電力はわずか5w！！**色温度も2300Kと**見た目も温かく**、飲食店はじめホテルなど空間演出を大事にされる方にご好評いただいております！



寿命は
25.000時間

PRIMESTARのLED

豊富な
品揃え★

「プライム・スター」だからできる長寿命・省エネ・低コスト!

5w

型番	LINDA-17-S	LINDA-17-CS
	ミニクリプトンE17 非調光タイプ	ミニクリプトンE17 調光タイプ
全光束	430/460lm	390/420lm
色温度	2700K/6000K	2700K/6000K
風合い	電球色 / 緑光色	

5w

型番	LINDA-R17-4.5	LINDA-R17-C4.5
	レフタイプE17 非調光タイプ	レフタイプE17 調光タイプ
全光束	360/400lm	330/360lm
色温度	2700K/6000K	2700K/6000K
風合い	電球色 / 緑光色	

7w

型番	LINDA-26-7	LINDA-26-C7
	一般電球E26 非調光タイプ	一般電球E26 調光タイプ
全光束	520/550lm	485/510lm
色温度	2700K/6000K	2700K/6000K
風合い	電球色 / 緑光色	

9w

型番	LINDA-26-9	LINDA-26-C9
	一般電球E26 非調光タイプ	一般電球E26 調光タイプ
全光束	810/850lm	760/800lm
色温度	2700K/6000K	2700K/6000K
風合い	電球色 / 緑光色	

12w

型番	LINDA-26-12	LINDA-26-C12
	一般電球E26 非調光タイプ	一般電球E26 調光タイプ
全光束	1050/1150lm	950/1040lm
色温度	2700K/6000K	2700K/6000K
風合い	電球色 / 緑光色	

14w

型番	LINDA-26-14	LINDA-26-C14
	一般電球E26 非調光タイプ	一般電球E26 調光タイプ
全光束	1250/1400lm	1150/1288lm
色温度	2700K/6000K	2700K/6000K
風合い	電球色 / 緑光色	

10w

型番	LINDA-R26-9.5	LINDA-R26-C9.5
	レフ型E26 非調光タイプ	レフ型E26 調光タイプ
全光束	810/850lm	760/800lm
色温度	2700K/6000K	2700K/6000K
風合い	電球色 / 緑光色	

16w

型番	LINDA-PAR38-26-16	LINDA-PAR38-26-16
	ビーム球E26 非調光タイプ	ビーム球E26 調光タイプ
全光束	1200/1300lm	1080/1170lm
色温度	2700K/6000K	2700K/6000K
風合い	電球色 / 緑光色	

18w

型番	LINDA-18-IP65(45°)
	ビーム球45° 屋外使用可 非調光タイプ
全光束	1200/1300lm
色温度	2700~3000K/6000~6500K
風合い	電球色 / 緑光色

18w

型番	LINDA-18-IP65(120°)
	ビーム球120° 屋外使用可 非調光タイプ
全光束	1200/1300lm
色温度	2700~3000K/6000~6500K
風合い	電球色 / 緑光色

6w

型番	LINDA-11-6	LINDA-11-C6
	ハロゲンタイプ 非調光タイプ	ハロゲンタイプ 調光タイプ
全光束	520/550lm	500/520lm
色温度	2700K/6000K	2700K/6000K
風合い	電球色 / 緑光色	

6w

型番	LINDA-Clear-11-6	LINDA-Clear-11-C6
	ハロゲンタイプ 非調光タイプ	ハロゲンタイプ 調光タイプ
全光束	540/570lm	520/540lm
色温度	2700K/6000K	2700K/6000K
風合い	電球色 / 緑光色	

7w

型番	LINDA-S-11-7	LINDA-S-11-C7
	ハロゲンタイプ 非調光タイプ	ハロゲンタイプ 調光タイプ
全光束	620/650lm	590/620lm
色温度	2700K/6000K	2700K/6000K
風合い	電球色 / 緑光色	

5w

型番	LINDA-Clear-11-2300K	LINDA-Clear-11-2300K
	E11 非調光タイプ	E11 調光タイプ
全光束	400/480lm	380/450lm
色温度	2700K/6000K	2700K/6000K
風合い	電球色 / 緑光色	

TOKYO **駅** STATION



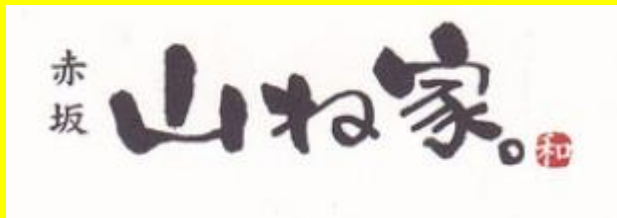
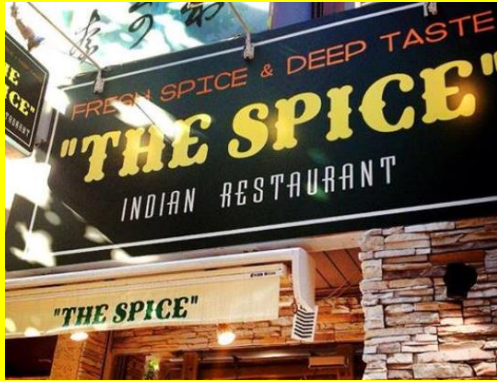
プライム・スター株式会社
東京都港区赤坂5丁目5番9号赤坂スバルビル7階(1階ショールーム)
TEL 03-6869-6606 FAX 03-6869-6607
homepage URL: <http://www.primestar.co.jp>

様々な
パターン
に対応!

飲食店、大手エステ店、マンションなど
PRIMESTARのLEDはたくさんの導入実績★

だからこそ、
自信をもつ
ておススメ
します!

PRIMESATRのLED電球導入実績一例



* その他、会社としては
9,000種類の取扱商品のうちJR西日本様、MCヘルスケア様など大手のお客様へ導入実績がございます。

会社概要

プライム・スター株式会社



英文表記 Prime Star Co,Ltd

代表取締役 下田 知代

9000種類のLED取扱い

所在地 東京都港区赤坂5丁目5番9号赤坂スバルビル7階
(1階ショールーム)
03-6869-6606 /03-6869-6607

全国6箇所のショールーム完備

事業内容 CO2排出量削減に寄与する事業

資本金 6500万円

設立 平成15年

取引銀行 みずほ銀行 三井住友銀行 三菱東京UFJ銀行

主な事業の内容

1. LED 照明器具を含む一般照明器具の製造、デザイン、設計、販売及び輸出入
2. 照明デザインに関する企画、設計、製作、施工、監理及びコンサルティング業務
3. CO2排出権取引に関わる業務
3. ECO事業に関わるファンド組成・管理・運營業務

その他：一般社団法人日本CO2濃度マップ普及協会正会員、一般社団法人フォレストック協会認定プロバイダー、日本CCFL照明普及推進協議会正会員



PRIME STAR
プライム・スター株式会社

プライム・スター株式会社は、次世代蛍光灯CCFLや直管型LED照明の販売を中心として、他にも省エネ製品を多数取りそろえています。電気代の節約手法や数多くあるLED照明の商品比較などコンサルティングを得意とし、UR都市再生機構、大手流通企業への実績があります。

今後は、太陽光パネル、メガソーラー、エミッション・トレーディングやCO2吸収権に絡む“コース・マーケティング”、企業の設備投資負担を軽減する手段として「ECOファンド」の立ち上げ等、多岐にわたり、企業支援を行ってまいります。