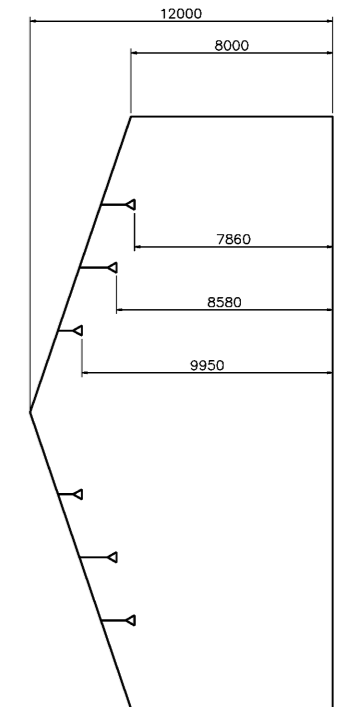
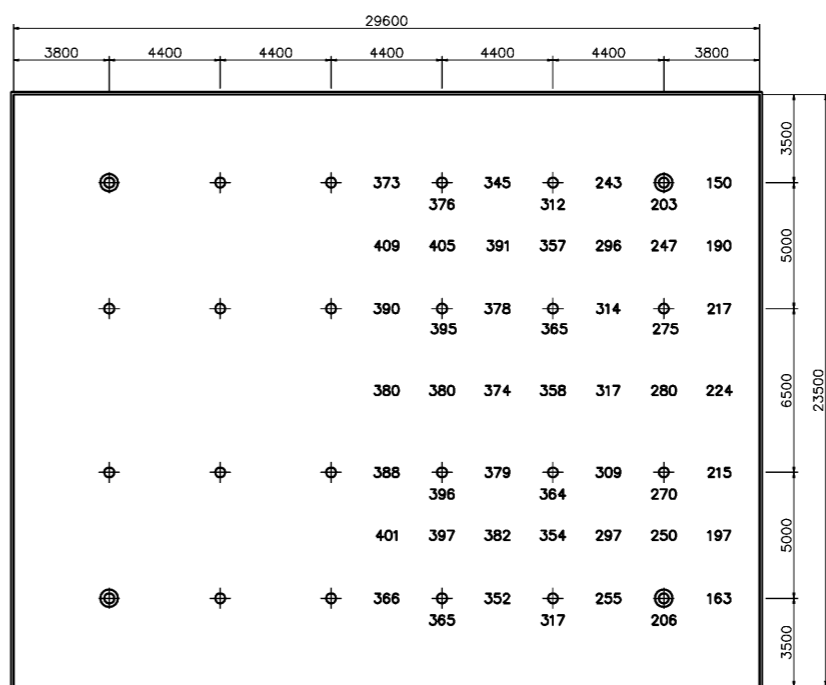
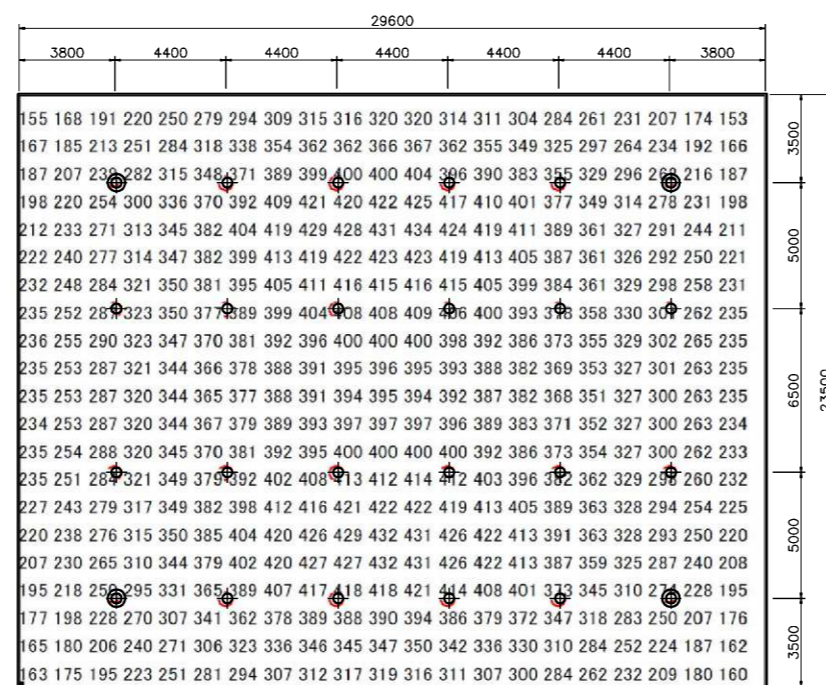
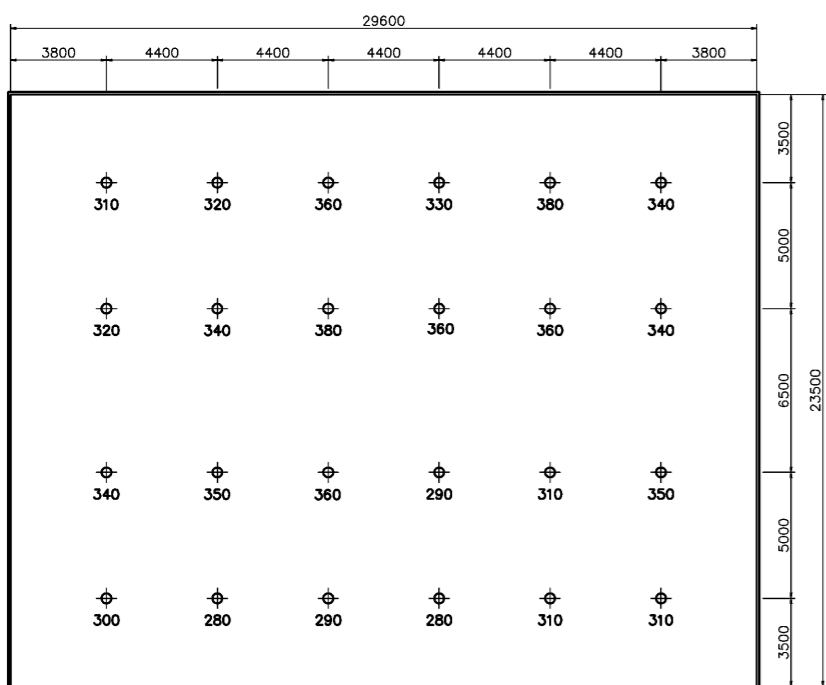


川崎市立稲田中学校体育館（交換前）

川崎市立稲田中学校体育館（照度シミュレーション）

川崎市立稲田中学校体育館（交換後）



ランプ種別	灯数	消費電力	φ
⊕ メタルハライドランプ400W(435W)	22灯	9570W	φ 340

※上図24器具中、2箇所電球切れ
数字は各地点の実測床面照度を示す。

消費電力：9600W（実測値） 平均照度：329lx

ランプ種別	灯数	消費電力	φ
⊕ GC18d-200E (210W)	20灯	4200W	φ 340
⊕ HGP-120B-IN (130W)	4灯	520W	φ 340

数字は各地点のシミュレーション床面照度を示す。

消費電力：4720W（理論値） 平均照度：325lx

ランプ種別	灯数	消費電力	φ
⊕ GC18d-200E (210W)	20灯	4200W	φ 340
⊕ HGP-120B-IN (130W)	4灯	520W	φ 340

数字は各地点のシミュレーション床面照度を示す。

消費電力：4800W（実測値） 平均照度：317lx



交換前



メタルハライドランプ400W



交換後



照度アップと電気代の大幅削減に成功しました。
体育館・講堂などスポーツはLEDでは支障が出ます。

