

1 Light for 1 Green

LEDを使うことは、排出する二酸化炭素を減らすこと。
森を育むことは、吸収する二酸化炭素を増やすこと。
どちらも大事な取り組みだから、
プライム・スター株式会社と一般社団法人フォレストック協会は、
協力して森づくりに取り組んで参ります。

プライム・スター株式会社は、お客さまにLED、CCFLを1本購入頂く毎に、
フォレストック協会が認定する森林約1㎡分のCO2吸収量クレジット(*)を購入し、
森林整備活動を支援して参ります。

(*) 一般社団法人フォレストック協会が認定した森林において、約1㎡の森林が1年間に吸収する平均的なCO2量

森は、水を生み、大地を守り、生命を育む。

森は健康な状態であることで、私たちの生活を守ってくれます。

森が健康でいられるには、森林の整備作業が適切に行われなければなりません。

お問い合わせ先：

プライム・スター株式会社
担当：開発（かいはず）・下田（しもだ）

〒107-0052
東京都港区赤坂5丁目5番9号赤坂スバルビル7階
（1階ショールーム）
TEL：03-6869-6606 FAX：03-6869-6607
HP：<http://www.primestar.co.jp/>
ショールーム直通電話番号：070-6637-2429
（営業時間平日：12:00～19:00）

お問い合わせ先：

一般社団法人フォレストック協会
担当：渡辺（わたなべ）・吉田（よしだ）

〒105-0001
東京都港区虎ノ門三丁目7番12号虎ノ門3丁目アネックス3階
TEL：03-5776-4691 FAX：03-5776-4695
HP：<http://www.forestock.or.jp>
Facebook：<http://www.facebook.com/forestock>

Facebookでは、森林の写真や企業の取り組みなどをご紹介します。
是非「いいね！」を宜しくお願い致します。

フォレストック協会の取組み

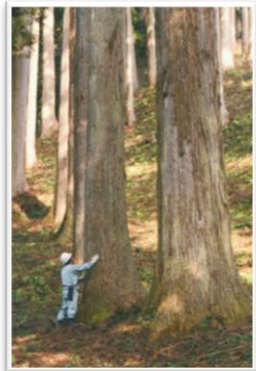
豊かな森づくりへの取組み

フォレストック協会では、**持続的な管理経営**および**生物多様性保全**が図られている森林において、森林整備により創出された**CO2吸収量**を**認証し、価値化**することで、継続的な森の整備を支援しています。

フォレストック協会は、森と企業と消費者の皆さまを結び、豊かな森づくりに取り組んでおります。



-クマタカの親子-
認定森林：道田山林



- 樹齢400年の慶長スギ -
認定森林：
石谷林業（株）管理森林



- 工房にて -
認定森林：西粟倉村山林



- 葛巻町森林組合の皆様 -
認定森林：
葛巻町森林組合の管理森林

フォレストック認定森林 全国に拡大中！ (2012年2月時点)



- スギ伐倒木の末口 -
認定森林：材惣の森

フォレストック認定森林

フォレストック協会にて認定した森林は全国18件。

総面積は約3万5千ヘクタール以上。

東京ドームに換算すると、約7,540個分に相当します。

フォレストック認定森林は、全国で拡大しています。

フォレストック認定制度は、日本ユネスコ協会連盟の実施する「未来遺産運動」の連携事業です。

フォレストック認定制度およびその活用によるフォレストック協会の活動は、その趣旨を同じくする公益社団法人日本ユネスコ協会連盟が主催する未来遺産運動の連携事業であり、未来遺産運動を応援しています。

フォレストック協会の活動および未来遺産運動が、幅広くかつ持続的に、消費者、企業の皆様のご理解、ご支援をいただけるよう、それぞれが持続的に発展し、新しい環境と経済の循環を創出するべく協力し合っています。



一般社団法人
フォレストック協会



未来遺産運動

