

Les Couleurs® Le Corbusier



19

Progress as tradition

伝統と進歩

アルブレヒト・ヨンは、1912年に弊社を創業、時代の先駆者として1/8回転のプルスイッチを開発し、JUNGの成功物語の基礎を築きました。創業時の意欲は現在に至るまで、すべての製品創出の原動力になっています。JUNGでは、開拓者精神をもって、時代を超越したデザインの製品と未来志向のソリューションの開発と生産を行っています。時代を先導する高品質のビルテクノロジーの供給者の製品ポートフォリオには、スイッチ、コンセント、調光器、観測装置、機能調節システムが含まれます。

照明、温度やシャッター、部屋の音楽、時代を超越したスイッチデザイン、インテリジェントなセキュリティシステム、そして、タッチスクリーンによる全てのテクノロジーをスマートなコントロールで手軽に調節。デザインとイノベーションの担い手であるJUNG社の製品をご覧ください。

Ernst Paris
アムスト・パリ

Company founder Albrecht Jung
創業者 アルブレヒト・ヨン

JUNG社会社概要

1912 1912年創業



“Made in Germany” for
more than 100 years



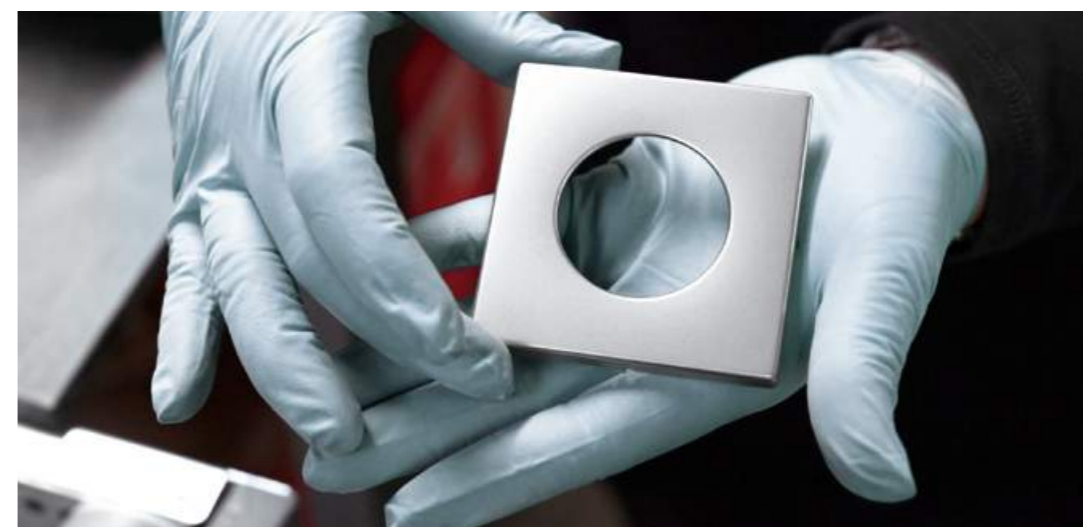
従業員1200名



17子会社
67のグローバルサプライヤー



Products “Made in Germany” – manufactured with precision



JUNG製品は、シャルクスミュレとリューネンの二工場にて製造されています。何十年にもわたり、その地域に根差し、ベテラン職人の技を引き継ぎながら、高品質な製品を供給し続けています。2011年には、世界的に権威ある評価機関であるTUVより、「MADE IN ドイツ」として認定を受け、かつ、持続可能なエネルギー効率の高い生産を実現しています。

LesCouleurs@Le Corbusier

ル・コルビュジェによる印象的な深みのある色を再現するために、職人の手による特別な過程を経て、手作業で塗装しています。LS990のマットな質感と表面のわずかなきめの粗さは、手塗によりもたらされたものです。

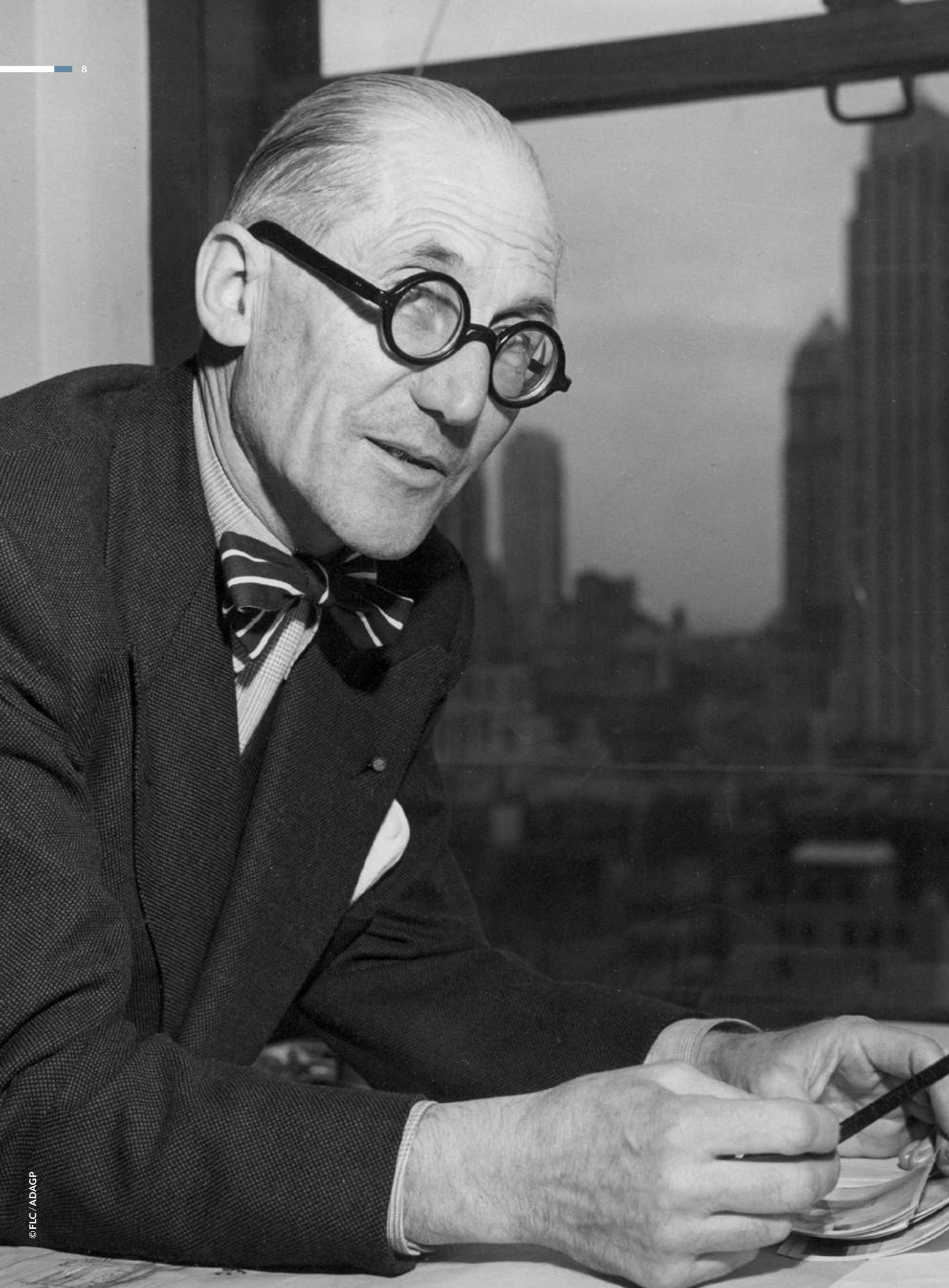
LS 990 design classic – worldwide exclusive

熟練職人の手作業によって仕上げられた63色は、ル・コルビュジェ色見本により再現され、スイッチとしては唯一の製品です。世界中の建築技術を彩り、その塗料はスイッチ用に特別に開発されたものです。

照明用スイッチの色合いと、オリジナルカラーとの整合性は、ル・コルビュジェ財団のライセンスにより厳格に管理され、品質保証が行われています。

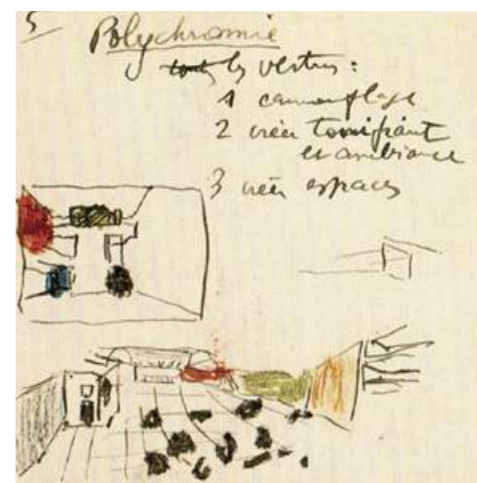


4320L OCRE JAUNE CLAIR



Colour keyboards

ル・コルビュジェは、近代建築の巨匠のひとりとして位置づけられています。彼にとっては、建築物における色使いとその効果は、建築そのもののレイアウトやフォルムと同じくらい重要な意味を持っており、数十年にわたって特徴あるカラーシステムを作り上げました。



ポリクロミール・コルビュジェ
©FLC/Politteris 2013



Villa la Roche, Paris
© FLC

建築におけるポリクロミー（多色性）は、顔料の芸術的な選択と、いくつかの原色の繰り返しに基づいています。63色が全て自然色であり、一貫して調和しています。「カラーキーボード〜色彩の鍵盤」の詳細については、JUNG社ウェブサイトにてご確認ください。

カラーシステムにおける全ての色はどのような組み合わせでも調和します。それは、他の色見本とは明らかに異なる、ル・コルビュジェならではの独特のもので。

Colour harmony

63色すべてが自然から導かれた色に基づいています。
際立った印象と調和。それは、建築やデザインが「色の組み合わせ」を起点として考え得ることを意味しています。

32123 TERRE SIENNE PÂLE

Space and colour

デザインのアクセント

色の組み合わせが醸し出すもの

LesCouleurs@LeCorbusierによるLS990の存在

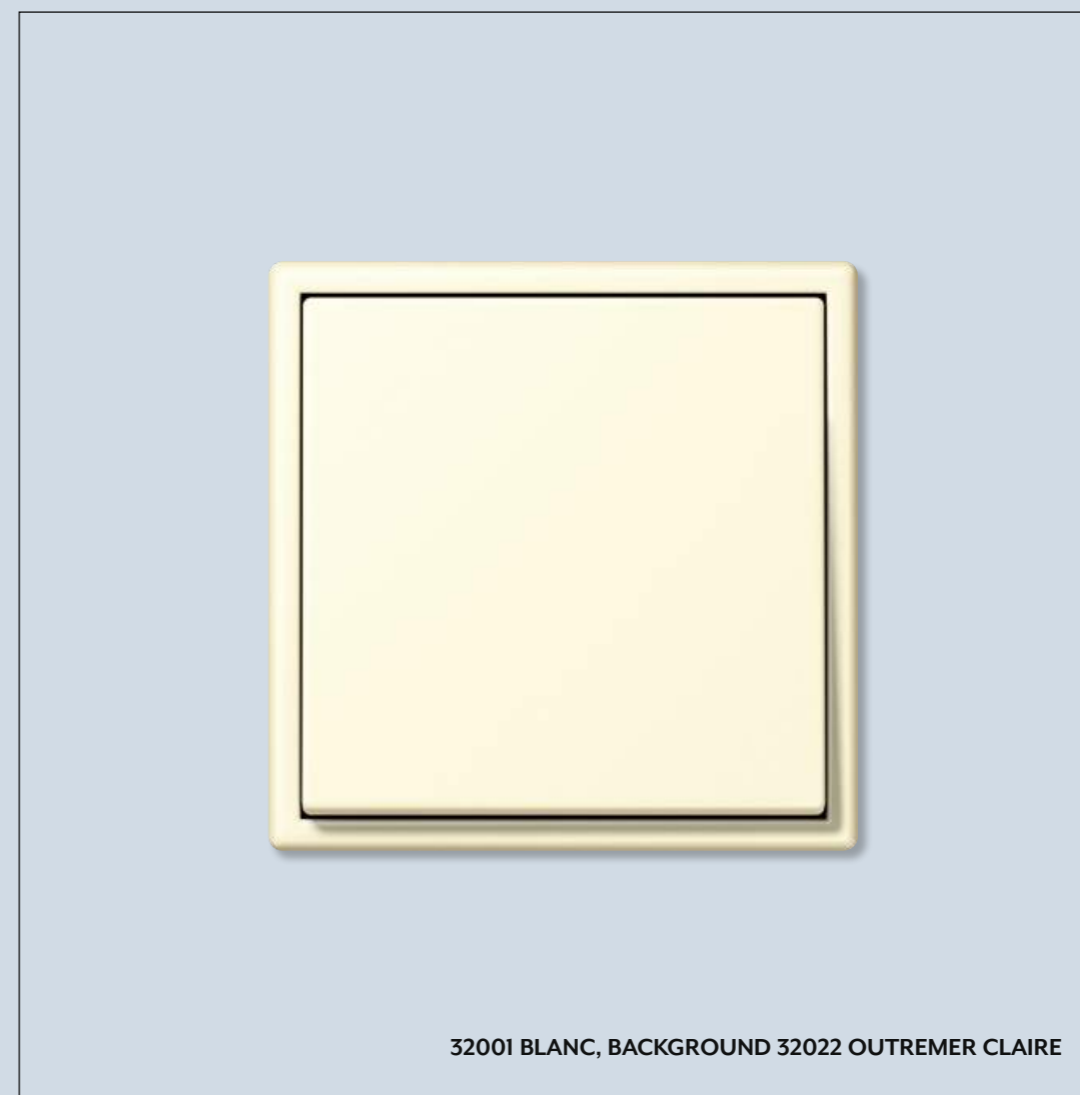


The colour palette of 1931

32001	32010	32020	32030	32040	32050	32060	32080	32090	32100	32110	32120	32130	32140
	32011	32021	32031	32041	32051		32081	32091	32101	32111	32121	32131	32141
	32012	32022	32032	32042	32052		32082		32102	32112	32122		32142
	32013	32023	32033		32053						32123		
		32024	32034										

1931年カラーパレット 14シリーズ43色展開
各シリーズ構成 ひとつの単色と最大4つのグラデーション

ル・コルビュジェカラーの型番号は、常に「32×××」で始まり、シリーズは最後の3文字で識別されます。類似した色や好みを反映するため、彼は12の色見本を追加しました。スペース、スカイ、ベルベット、ランドスケープ等と名付けられ、様々な雰囲気を作り出します。



The cream white. Balanced, with stable aesthetics.

The first mural "velvet" nuance.

クリームホワイト。安定とバランスの美学。

最初の壁画「ベルベット」のニュアンス

出展

「建築における色デザイン」-Le Corbusier's Polychromie Architecturale;
published by Les Couleurs Suisse AG

Basic colour



32001
blanc
HBW 72



32010
gris foncé 31
HBW 12



32020
bleu outremer 31
HBW 16



32030
bleu céruléen 31
HBW 14



32040
vert anglais
HBW 13



32050
vert foncé
HBW 12



32060
ocre
HBW 66

Brightening



32011
gris 31
HBW 29



32021
outremer moyen
HBW 40



32031
céruléen vif
HBW 30



32041
vert anglais clair
HBW 39



32051
vert 31
HBW 32



32012
gris moyen
HBW 39



32022
outremer clair
HBW 49



32032
céruléen moyen
HBW 42



32042
vert anglais pâle
HBW 57



32052
vert clair
HBW 49



32013
gris clair 31
HBW 49



32023
outremer pâle
HBW 54



32033
céruléen clair
HBW 52



32053
vert jaune clair
HBW 61



32024
outremer gris
HBW 75



32034
céruléen pâle
HBW 64

Basic colour



32080
orange
HBW 27



32090
rouge vermillon 31
HBW 10



32100
rouge carmin
HBW 10



32110
l'ocre rouge
HBW 12



32120
terre sienne brûlée 31
HBW 8



32130
terre d'ombre brûlée 31
HBW 7



32140
ombre naturelle 31
HBW 9

Brightening



32081
orange clair
HBW 36



32091
rose pâle
HBW 65



32101
rouge rubia
HBW 10



32111
l'ocre rouge moyen
HBW 38



32121
terre sienne brique
HBW 25



32131
ombre brûlée claire
HBW 38



32141
ombre naturelle moyenne
HBW 27



32082
orange pâle
HBW 64



32102
rose clair
HBW 48



32112
l'ocre rouge clair
HBW 55



32122
terre sienne claire 31
HBW 50



32142
ombre naturelle claire
HBW 42



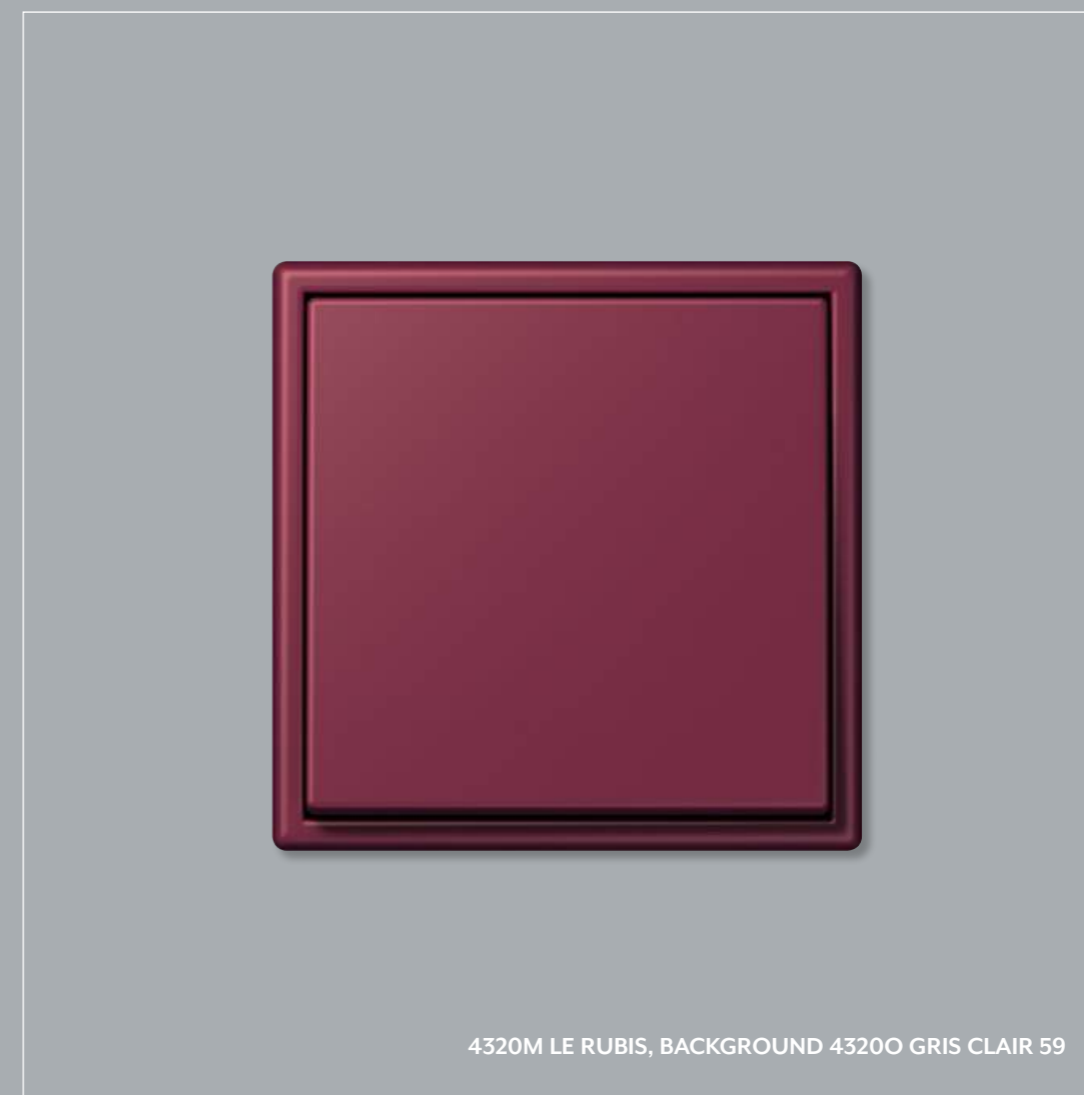
32123
terre sienne pâle
HBW 62

The colour keyboard of 1959



1959年、ル・コルビュジェは、より強力な20色をカラーキーボードとして拡張しました。

画家でもあり、建築家でもあった彼の並外れた経験は、様々な明度からなるカラフルな色と、無彩色の組合せに反映されています。



The ruby. It is dark and bright, velvety, festive and luxurious.
ルビー。深い輝き、高級感の漂うベルベットのような質感。



4320A
rouge vermillon 59
HBW 13



4320B
blanc ivoire
HBW 79



4320C
rose vif
HBW 45



4320D
terre sienne brûlée 59
HBW 9



4320N
bleu céruléen 59
HBW 35



4320O
gris clair 59
HBW 30



4320P
terre sienne claire 59
HBW 56



4320R
ombre naturelle 59
HBW 6



4320E
noir d'ivoire
HBW 4



4320F
vert olive vif
HBW 36



4320G
vert 59
HBW 22



4320H
gris 59
HBW 23



4320S
orange vif
HBW 20



4320T
bleu outremer foncé
HBW 5



4320U
gris foncé 59
HBW 13



4320W
le jaune vif
HBW 67



4320J
terre d'ombre brûlée 59
HBW 5



4320K
bleu outremer 59
HBW 11



4320L
ocre jaune clair
HBW 49



4320M
le rubis
HBW 7

Space and colour

ピュリスムデザインは、モダンインテリアデザインにますます幅広く受け入れられています。

Les Couleurs® Le CorbusierのLSZEROは、家具、石材、乾式工法の壁の表面とスイッチがフラットになるように取り付けられるシリーズです。美しいデザインが新しい建築品質を実現させるのです。

Function and colour

ROTARY DIMMER

回転式調光器



2-GANG SWITCH

ダブルスイッチ



KNX PUSH-BUTTON SENSOR

KNX対応スイッチ



SCHUKO® SOCKET

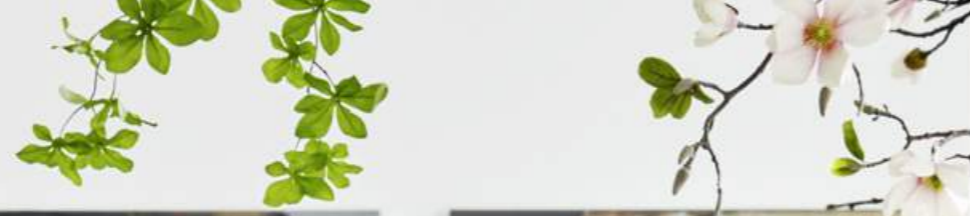
ソケット ※日本での展開はありません



従来のスイッチ、ソケット、または調光器と同様、部屋の各機能を統合的にシステム化したスイッチにおいてもカラーをご用意できます。

スマートホームは、Les Couleurs® Le Corbusierでも実現いただけます。





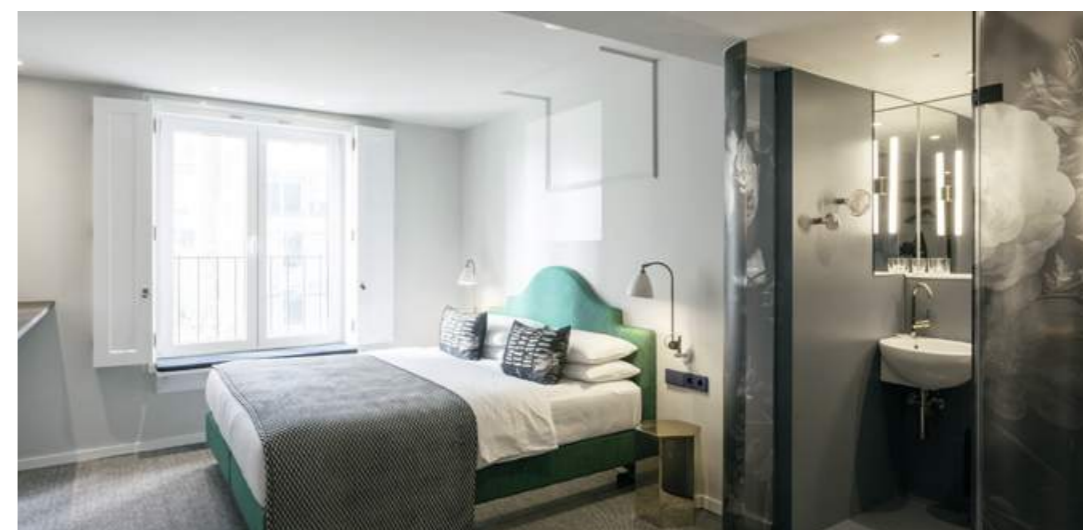
32021
OUTREMER MOYEN





The Fritz, Düsseldorf

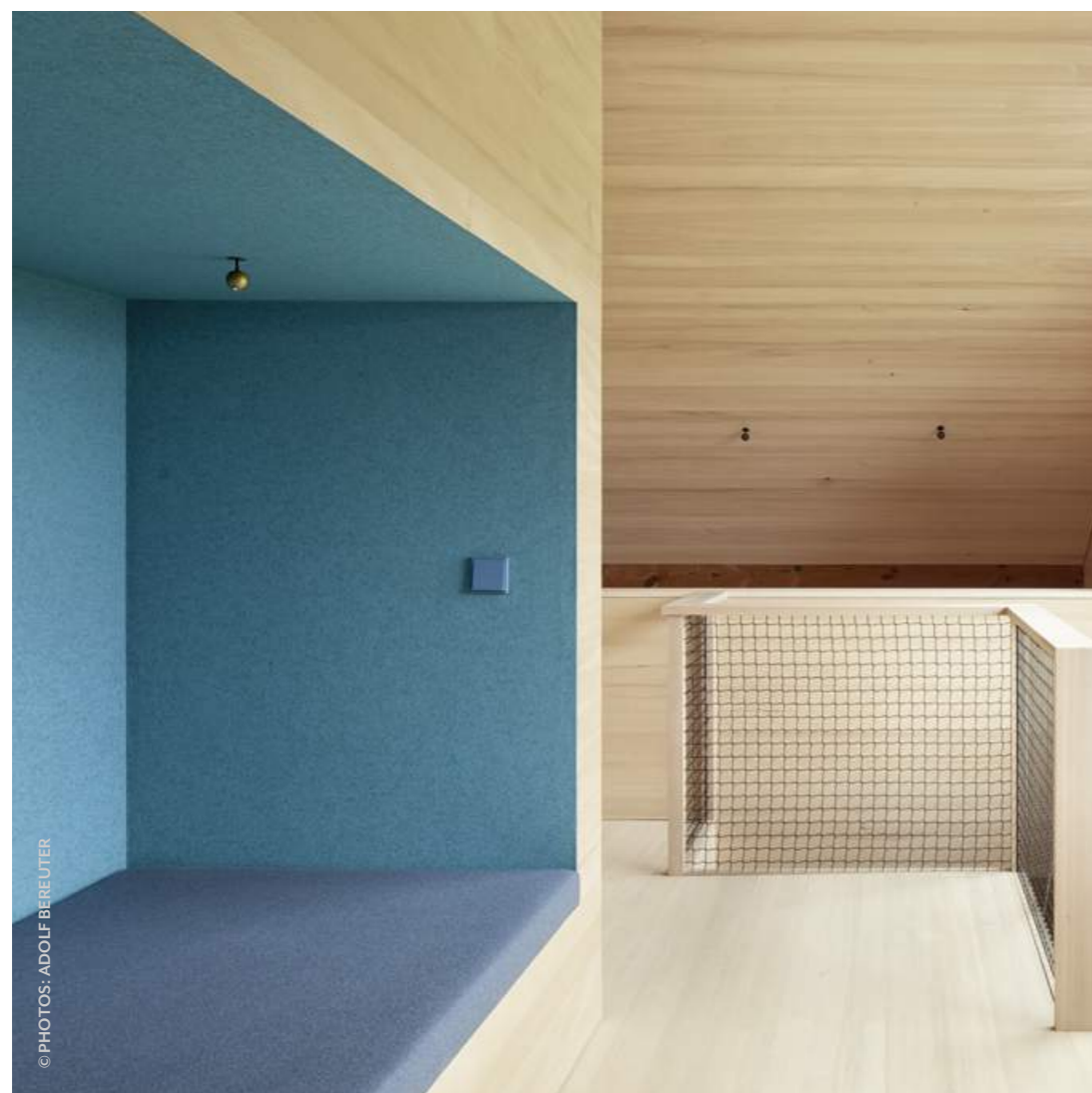
ザフリッツデュッセルドルフ



デュッセルドルフのTHE FRITZは、星付きのレストラン、バーのあるホテルです。伝説のグランドホテルの魅力は、最新機能と結びつき、独特の世界を表現しています。照明等の電気設備は、ル・コルビュジェカラーのクラシックなLS990スイッチによって構成されています。4320Tによる深いウルトラマリンブルーは、永続性を表現し、ホテルの心地よい雰囲気づくりに貢献しています。マットな表面は、ホテルの贅沢なデザインのアクセントとして、効果的な印象をもたらしています。

Holiday home, Rotenberg

ローテンブルグの別荘



© PHOTOS: ADOLF BEREUTER

ブレゲンツァーヴェルト（ブレゲンツの森）のローテンベルクに所在する、1960年代に建築されたシンプルな木造住宅は、リノベーションによりモダン住宅として生まれ変わりました。切妻屋根は広々とした居住空間を演出。垂直に備え付けた、軽量の木製スラットの開廊からは、素晴らしい谷の風景を望むことが出来ます。建物の中は、リノベーション前と後の変遷を見ることが出来ます。床、壁、天井の暗い色の木製パネルは、明るい銀色のもみの木で作られた新しい壁と融合します。

Architect: Georg Bechter Architektur und Design, Langenegg, Austria



上階は、ターコイズブルーのフェルト壁紙をアクセントに、ニッチをしつらえたベッドルームとバスルームのあるリビングルームが作られました。壁紙にマッチするように、クラシックなデザインのLS990スイッチは、Les Couleurs® Le Corbusierカラーの「32030 bleu céruleen 31」を選択。大胆な色使いにより、洗練された印象が目を引きます。

Town house in Strasbourg

ストラスブールのタウンハウス



この歴史的に発展した地区の一角を占める黒い建物。街行く人々に際立った印象を与え、魅了してやみません。炭化したカラマツ材で作られたファサードを備えた5階建てのタウンハウスは、室内、屋外の両面において、数多くの驚くべき趣向が凝らされています。わずか120㎡のこの区画で、ドミニククーロン&アソシエは、再生可能な原料を使用し、活気に満ちたタウンハウスを設計しました。

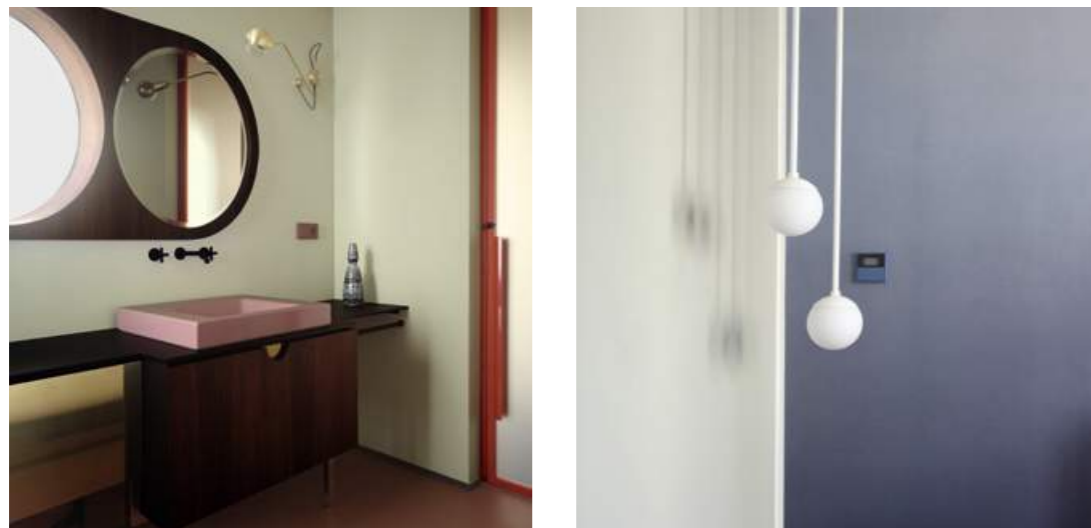
時代を超えた Les Couleurs® Le CorbusierカラーのLS990スイッチは、この斬新な建物の随所に渡り採用されました。「32140 ombre naturelle 31」と「32142 ombre naturelle claire」のアンバーの色合いは控えめで伝統的ですが、他の色の素材、トーンと相まって一体となっています。

深いウルトラマリンブルーの「4320T bleu outremer foncé」とマホガニーのような「4320J terre d'ombre brûlée 59」は、カラフルなハイライトを実現します。そして、鮮やかな「32090 rouge vermillon 31」のLS990スイッチは、深紅の寝室の中でも存在感があります。

建築家: Dominique Coulon & Associés, Strasbourg, France



History meets modernity



壮大な宮殿、無数の教会、多数の石橋、曲がりくねった路地。ヴェネツィアほど、建築の歴史を身をもって体験できる場所は他にありません。歴史的な風景の中心にあるサンマルコ地区にて、19世紀に建築された住宅に新しい命が吹き込まれました。

建築家のアンドレア・マルカンテとアデレード・テストの二人は、既存の建物内のリノベーションにおいて、ユニークな空間を考案しました。従前の構造には手を触れず、場所に合った独自のアプローチを首尾よく継続しました。LS990スイッチは、様々な Les Couleurs® Le Corbusier カラーを用い、建物のデザインコンセプトを理想的に拡張できることを証明しています。

建築家: Marcante - Testa | UdA Architetti, Turin, Italy



Design with colour

適切な色の組み合わせを用い、空間に望み通りの雰囲気演出することはアートです。Les Couleursネットワークパートナーの高品質な製品によって、完璧なカラーマッチングを提供します。これにより、ル・コルビュジェの提唱するPolychromie Architecturaleは、建築の包括的なカラーデザインツールとなりえるのです。



ARTE®



DAUPHIN
HumanDesign® Group

Dietiker
SINCE 1873



LEICHT

manufakt

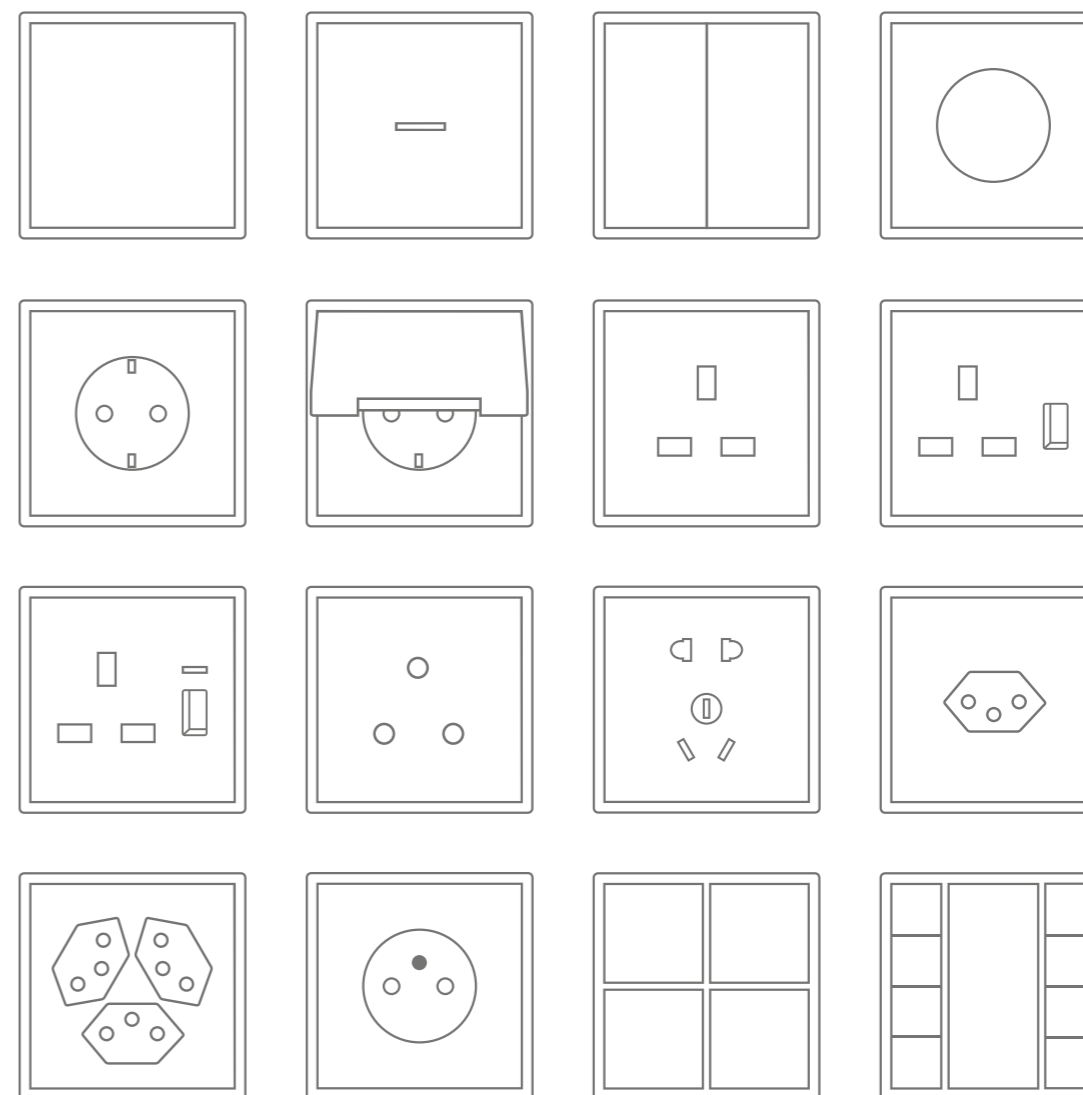
Portobello

PRADE
WOHNKAZENTE

JUNG

rvntal

Production made to order



ル・コルビュジェカラーのLS990シリーズは、職人の手作業によりひとつひとつ丁寧に仕上げられています。LS990の基礎部品においても同様です。各部品は事前に塗料の持続性に耐えるかどうか入念にチェックされ、手塗のユニットは、カラーサンプルと整合性を確認、合格してから初めて注文となります。

納品までは、通常製品より長い納期をいただきます。また、品質を維持するため、最低注文個数を設けております。



JUNG公式日本パートナー

PRIME STAR CO., LTD
8F, Akasaka Bando Building, 4-8-14, Akasaka, Minato-ku, Tokyo, Japan
TEL : 03-6869-6606 FAX : 03-6869-6607
URL <http://www.primestar.co.jp/> Mail info@primestar.co.jp

JUNG-GROUP.COM

2019年9月作成