

製品名: 折り畳み式  
ソーラーパネル

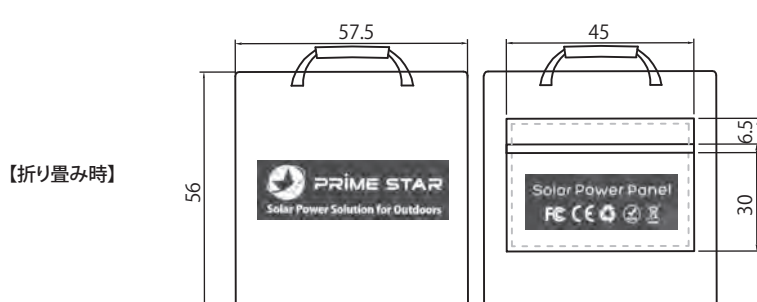
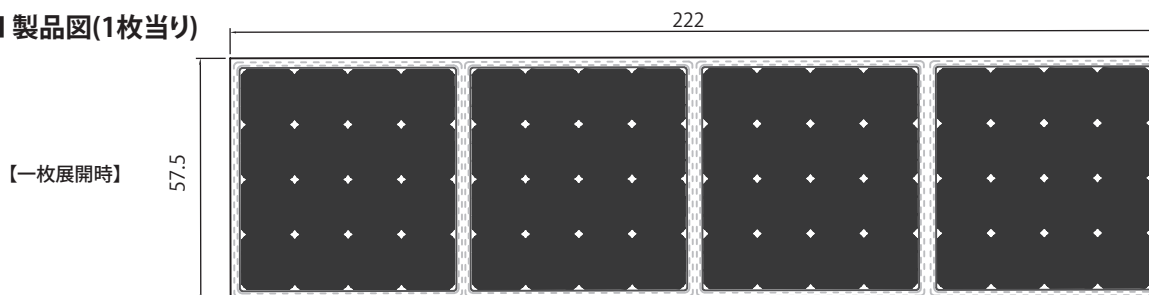
型番: PR-SOLARPANEL-200

## 取扱説明書

この度は弊社のソーラーパネルをご購入頂き、誠にありがとうございます。本製品を安全に御使用頂くため、お使いの前には本説明書をよくお読み頂き、大切に保管してください。

本ソーラーパネルは、HUG-3200と組み合わせることで太陽光発電システムを構成します。パネルを屋外に設置することでHUG-3200に充電することが可能となります。太陽エネルギーの給電方式は省エネで環境に優しく緊急時の充電に最適です。

### ■ 製品図(1枚当り)



### ■ 製品仕様 (1枚当り)

- 出力「Pmax」: 200W
- 開放電圧「VOC」: 125V
- 短絡電流「ISC」: 2.07A
- 出力動作電圧「Vmp」: 100V
- 出力動作電流「Imp」: 1.89A(Max)
- 変換効率: 22%-25%
- 動作環境温度: -20°C ~ 60°C
- 製品サイズ(cm): 展開時: 222×57.5×0.5  
折り畳み時: 57.5×56×4.6
- 重量: 約6Kg

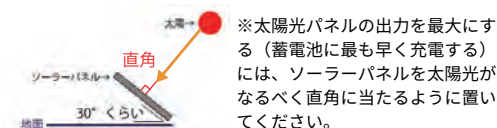
### ■ 使い方 ※HUG-3200用のパネルとして、一日で満充電できるような出力のパネルを用意しました

#### 1. ソーラーパネルを直射日光が最も多く当たる場所に置きます。

- ソーラーパネルは、太陽光を直接当てる必要があり、遮る物(木の影や建物)などがないように設置してください。
- 太陽光を最大に得る為に、パネルを太陽の方向に垂直に向けてください。
- ソーラーパネルは平坦で、水気の無い場所に設置してください。  
不均一で傾斜のある場所に長期間置いたままにすると、パッケージの底板が変形し、外観に影響を与える可能性があります。
- 太陽光は時刻によって光の強さが違うため、太陽光が強い時間帯を選んでください(※例えば朝9時から夕方16時)。



※本ソーラーパネルは、HUG-3200専用としております。この製品は3枚1組となります。  
(1枚でも利用できますが3枚でご利用ください)



※太陽光パネルの出力を最大にする(蓄電池に最も早く充電する)には、ソーラーパネルを太陽光がなるべく直角に当たるように置いてください。

#### 2. HUG-3200と接続する方法

- ①ソーラーパネルケーブルのMC4+口にて、付属のアダプタの-口を接続します。
- ②ソーラーパネルケーブルのMC4-口にて、付属のアダプタの+口を接続します。

#### 【付属品】

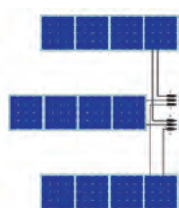


MC4アダプタ x 1組  
型番: 3PNL-CNT



変換ケーブル (3M) x 1個  
型番: ADPT-CABLE-3200

#### ③接続見取り図



ソーラーパネル1組 (3枚)  
PR-SOLARPANEL-200 x 3枚

MC4アダプタ  
型番: 3PNL-CNT

接続



変換ケーブル (3M) x 1個  
型番: ADPT-CABLE-3200

接続

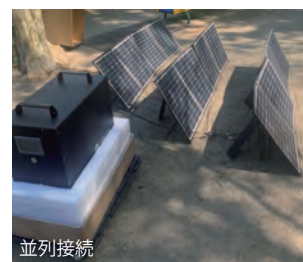


HUG-3200

#### 「参考写真」



背面からの姿



並列接続

プライム・スター株式会社

〒107-0052 東京都港区赤坂4丁目8番14号 赤坂坂東ビルディング8階  
Tel. 03-6869-6606 / Fax. 03-6869-6607  
http://www.primestar.co.jp/

### 3.HUG-3200側のLCDモニターの手順



電源スイッチを押して、ONにし、メインメニュー画面からソーラーパネルのアイコン  を押してください。

ソーラーパネル

※ソーラーパネルの角度を変化させることで、パワーが変わるので、一番数字が大きくなる角度に設定してください。  
太陽に正対させ、仰角(地面からの角度)にも気を付けてください。

※満充電になると、自動的に充電を停止します。  
(フル充電になるまで目安時間: 6~7時間)

#### 【注意事項】

### ⊘ ソーラーパネルとAC充電アダプタは同時に充電しないでください。

- ① パネルの直列接続はおやめください。直列接続すると出力電圧が規定値以上に上がるため故障の原因となります。
- ② MC4アダプタは乾燥を維持し、ソーラーパネルに接続する前にアダプタがしっかりと接続できていることを確認してください。
- ③ MC4アダプタは濡らさない、汚さない、破損させないようにしてください。故障の原因となります。
- ④ 半年に1回MC4アダプタの接続状況を確認してください。直射日光の下に放置したままにしたり、水に浸けたり、直接コネクタを床や屋根に露出させたままにしないで下さい。
- ⑤ 誤った接続は感電の危険性がありますので、接続図面を参照の上接続してください。すべてのコネクタが完全にロックされていることを確認してください。
- ⑥ 使い方を変えたり、製品を分解したり、接続方法を変えたりしないで下さい。その場合、弊社は一切の責任を負いません。
- ⑦ ソーラーパネルは屋外での一時的な充電でのみ使用できます。長期間屋外に置かないでください。雨にぬれたり霜がおりることは故障の原因となります。
- ⑧ ソーラーパネルは曲げたり、大きな力で叩かないでください。鋭利なものでパネル表面のPET塗装がはがれない様にして下さい。また使用の際は引きずらないようにご注意ください。
- ⑨ ソーラーパネルは平坦で水気の無い場所に設置してください。凹凸のある場所に長時間設置した場合は変形する場合があります。
- ⑩ ソーラーパネルは使用中に温度が上昇します。温度が上がることは正常です。使用後はソーラーパネルが冷えてから収納する事をお勧めします。
- ⑪ 使用後、パネルの表面に埃が付着する場合があります。付着した埃は太陽光を遮り太陽光エネルギーの吸収を低下させます。定期的には中性洗剤を使って表面のほこりを拭いてください。
- ⑫ 雨天時の屋外使用は避けてください。(曇りの時、ソーラーパネルで充電はできません)
- ⑬ 充電中、HUG-3200には直射日光があたらないようにしてください。
- ⑭ 本製品は出力電圧が異なる為、HUG-400Aにはご使用いただけません。

#### 商品に関するご相談

本製品の保証期間は、1年間です。

取扱説明書等の注意書に従った状態で保証期間内に故障した場合には、無料修理の処置をさせていただきます。その他御相談事項は、下記までご連絡下さい。

プライム・スター株式会社

〒107-0052 東京都港区赤坂4丁目8番14号 赤坂東ビルディング8階  
Tel. 03-6869-6606 / Fax. 03-6869-6607  
<http://www.primestar.co.jp/>