

プライム・スター株式会社はドイツJUNG社の認定販売代理店です。



JUNG

General Catalog



お問い合わせ

プライム・スター株式会社

〒107-0052 東京都港区赤坂4丁目8番14号
赤坂坂東ビルディング8階

☎ 03-6869-6606

🌐 <http://www.primestar.co.jp/>

✉ info@primestar.co.jp

2023年12月作成

JUNG JAPAN公式Instagram

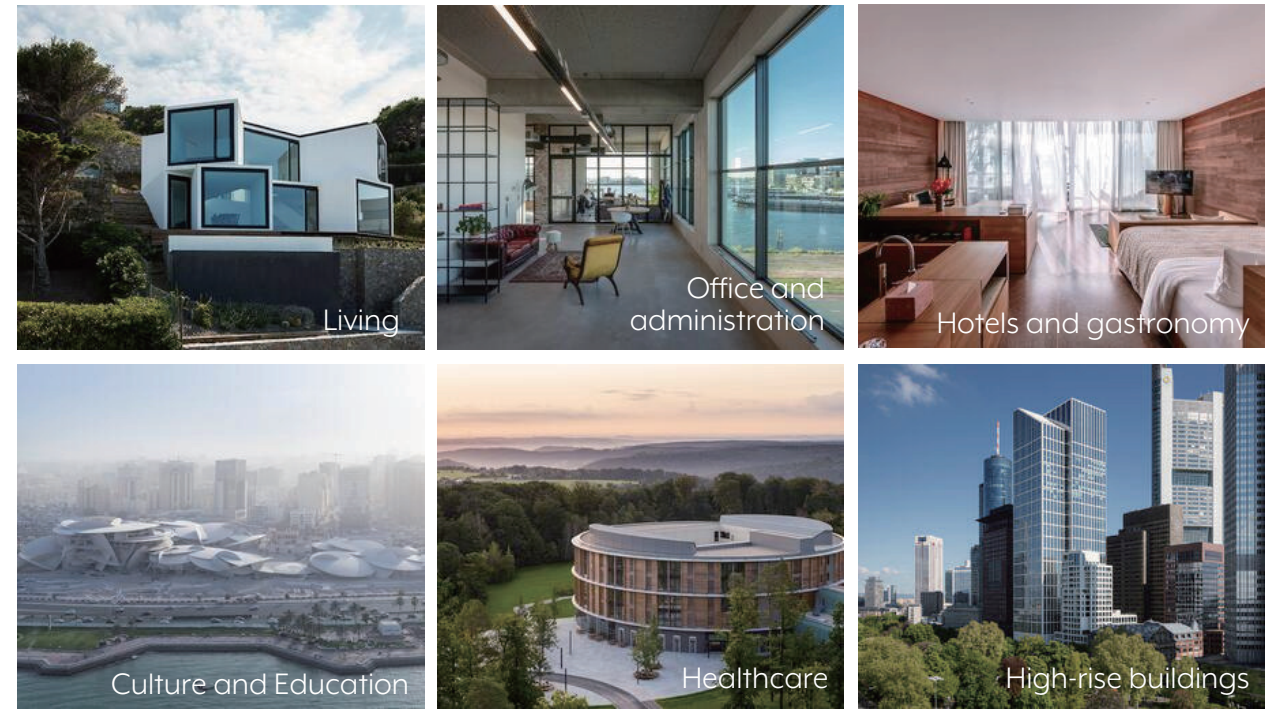


JUNGの導入事例

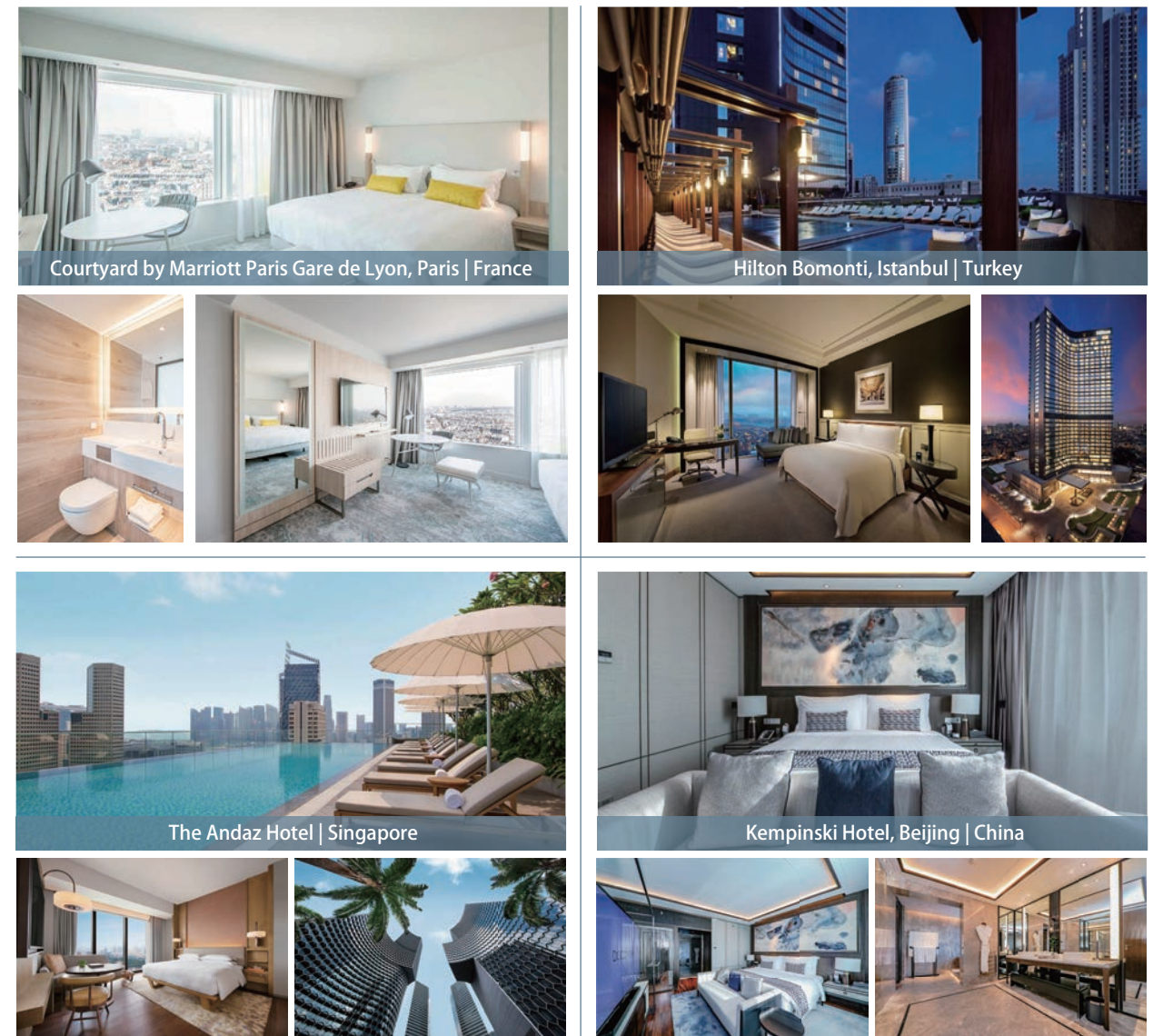


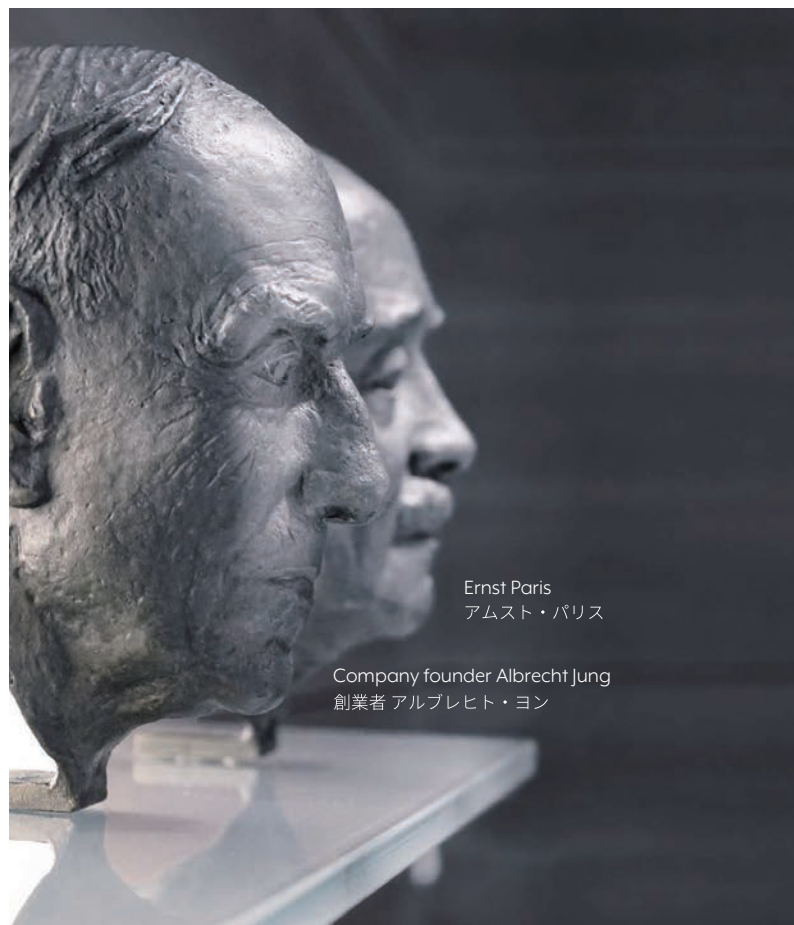
CONTENTS/LINE UP

| | |
|-------------|----|
| 導入事例 | 03 |
| JUNG会社概要 | 04 |
| アナログスイッチ | |
| LS990/LS995 | 06 |
| LS1912 | 12 |
| KNXシステム | 15 |
| KNXデジタルスイッチ | |
| F40 | 20 |
| F50 | 23 |



導入事例





1912 1912年創業

従業員1200名

“Made in Germany” for more than 100 years

17子会社
67のグローバルサプライヤー

会社概要

- 1912年 アルブレヒト・ヨンがドイツ西部シャルクミュレ、自宅隣地下室にて創業。
1/8回転式スイッチを開発。
- 1968年 プルスイッチLS990誕生
- 1993年 三代目ハラルド・ヨン就任。

伝統的なJUNGの製品群には、スイッチ、ソケット、調光器、センサー、制御システムなどがあります。
時代を超えた美しいデザインで、照明、温度、湿度、ブラインド、カーテン、音楽、セキュリティシステムをコントロール可能なJUNG社の製品は、設計とデザインとの巧みな相互作用を実現します。

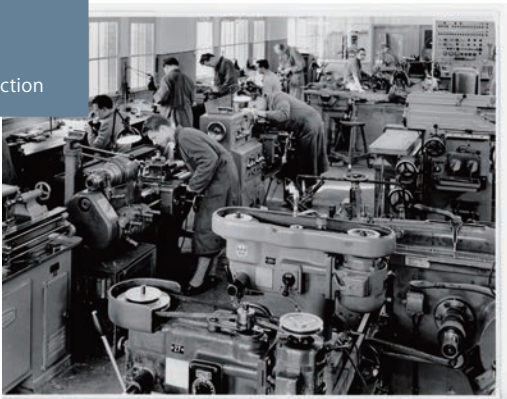
1912

当時の生家工場



1952

Production

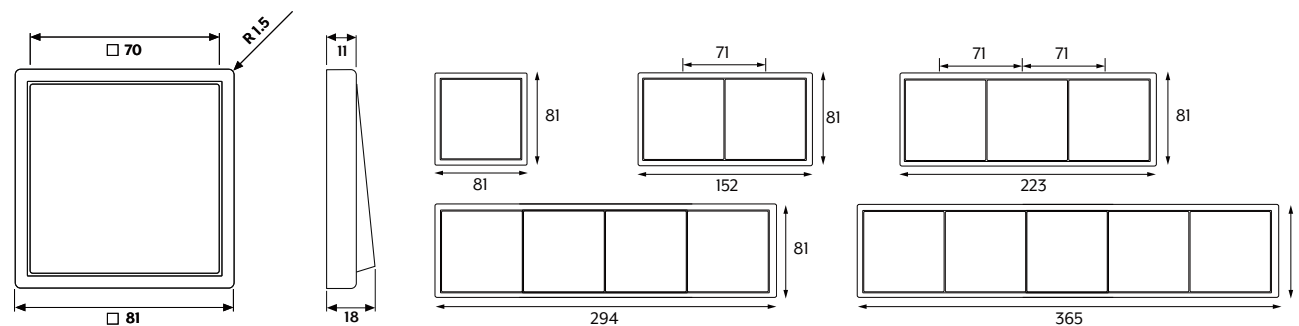


製品

JUNG製品は、シャルクミュレとリューネンの二工場にて製造されています。何十年にもわたり、その地域に根差し、ベテラン職人の技を引き継ぎながら、高品質な製品を供給し続けています。2011年には、世界的に権威ある評価機関であるTUVより、「MADE INドイツ」として認定を受け、かつ、持続可能なエネルギー効率の高い生産を実現しています。



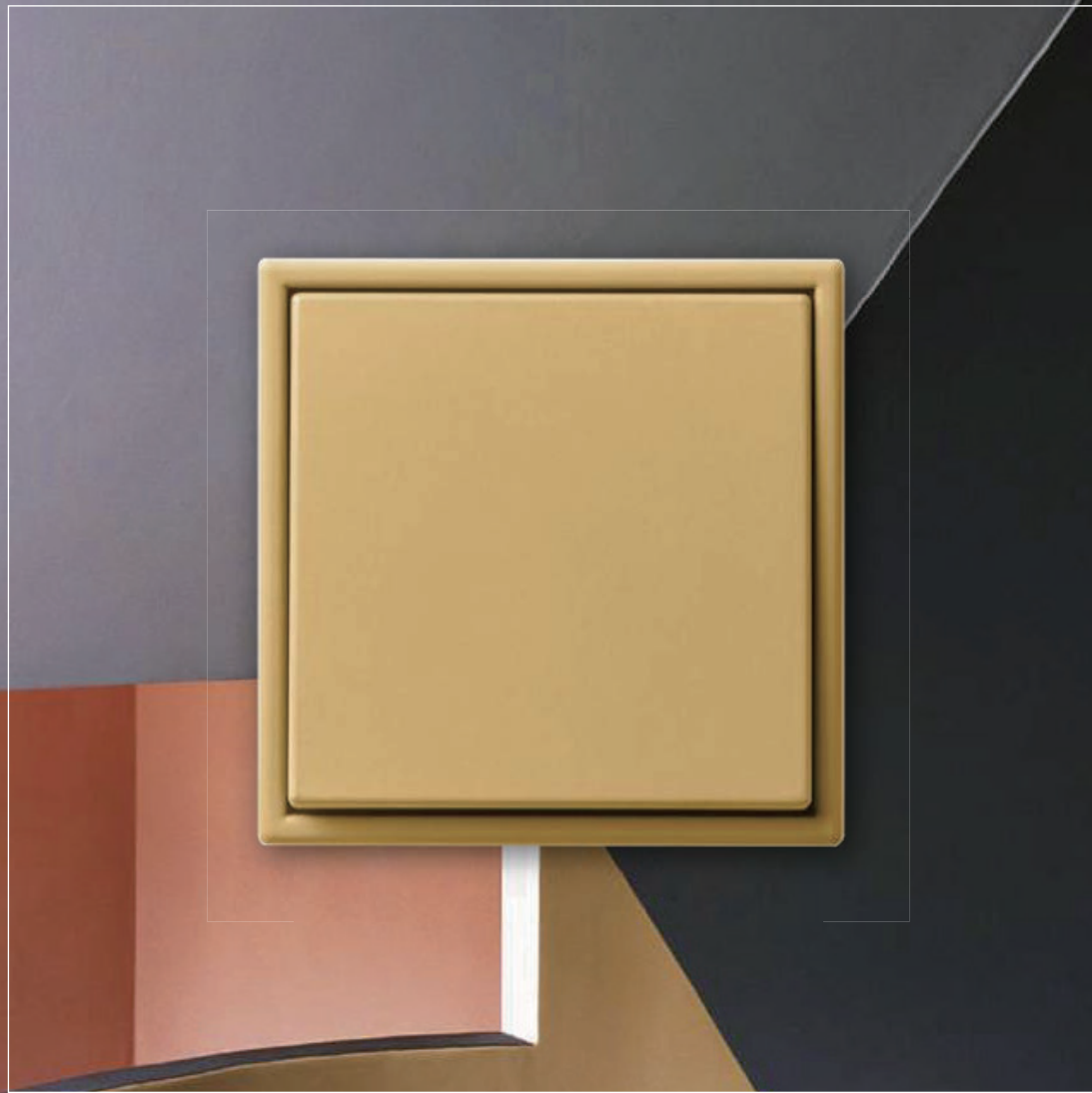
JUNG Switches & Designs



製品構成



LS 990 – The Classic Switch



50
YEARS LS990

Since 1968

1968年以来、時代を超えて愛されるフラットスイッチの定番中の定番がLS990です。1968年に発売され、50年以上たった今でも、その時代を超えたエレガントなデザインは変わらずに人気を博しています。シンプルなフォルムの美しさ、フラットな表面による優れた操作性、明快な構造により、今日でも建築家や開発者の心をつかんでいます。このスイッチのクラシックなフォルムと細いフレームは、どんな環境にも調和します。熱硬化性プラスチックまたは本物の金属を使用し、気品ある仕上がりとなっています。

© FLC / ADAGP

LS990 誕生から約50年・伝統の承継 PSE認証取得済

製品形状



LS990
単ボタン 1路 / 3路兼用
定格電圧 ~ AC250V
定格電流 10AX
タンブラー式 片切
保証期間 1年間



LS995
ダブルボタン 1路式
定格電圧 ~ AC250V
定格電流 10AX
タンブラー式 片切
保証期間 1年間



LS 990 in ivory



LS 990 in white



LS 990 in Light Grey



LS 990 in black

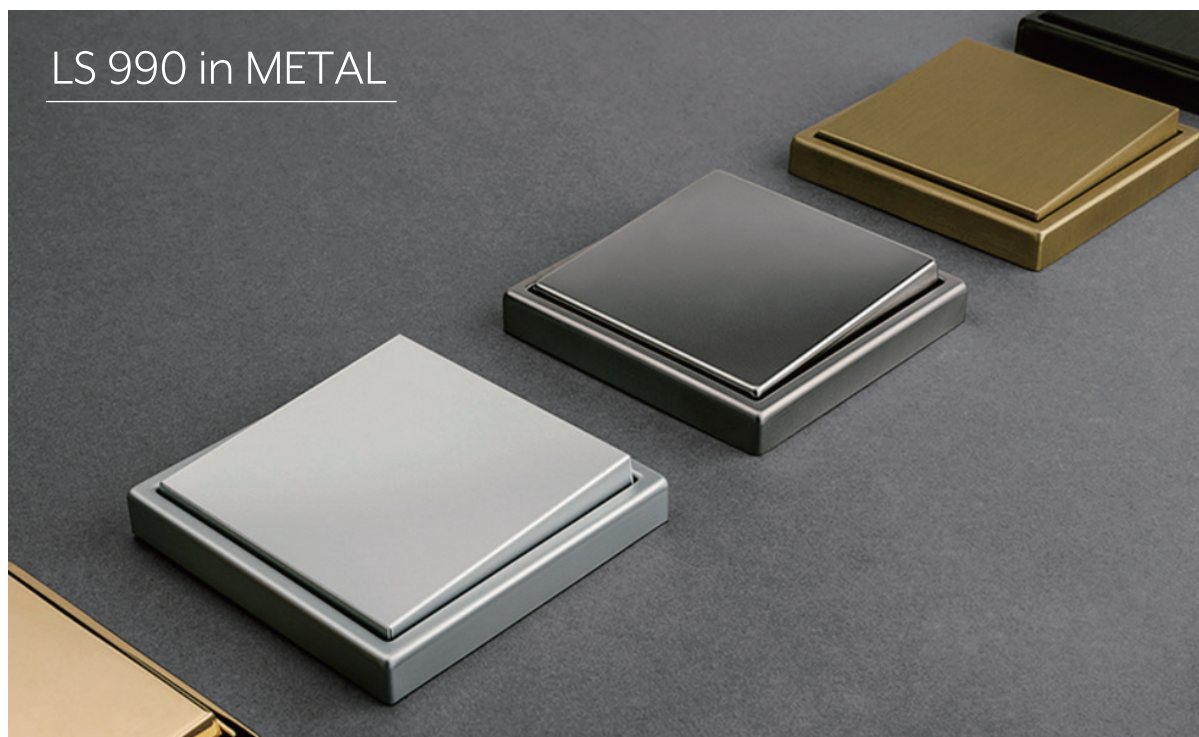


LS 990 in matt graphite black



LS 990 in matt snow white

LS 990 in METAL



LS 990 in Aluminium



LS 990 in Stainless Steel



LS 990 in Anthracite



LS 990 in Dark aluminum



LS 990 in Chrome



LS 990 in Gold



LS 990 in Classic brass



LS 990 in Antique brass

JUNGのメタルスイッチは格調高いインテリアの一部として高級感のある演出を可能とします。ハイグレードなメタル仕様のデザインスイッチは、ステンレススチール、アルミニウム、クロームカラー、ゴールドカラーなど、特別さを強調する多様な空間に印象的な魅力を与えてくれます。

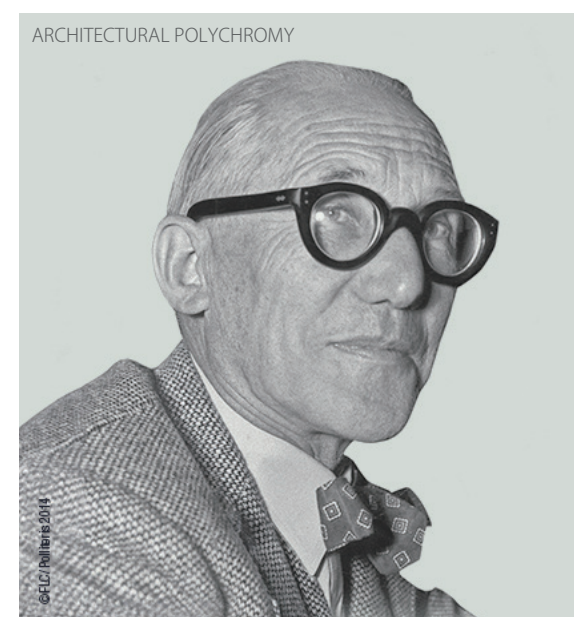
また真鍮製の二つのバリエーションもご用意しています。クラシックブラスは明るくソフトなポリッシュ仕上げで、アンティークブラスはトラディショナルなインテリアに適しています。

LS 990 in Les Couleurs® Le Corbusier



JUNGは、現代建築学の巨匠であり、色彩の魔術師とも呼ばれるル・コルビュジェのLes Couleurs® Le Corbusierオリジナルカラー63色を使用したスイッチを、世界で唯一製造/販売しています。彼のカラーシステムの特徴は、63色のカラーがそれぞれ他のカラーシステムと組み合わせることができることです。また、その卓越した存在感により、あらゆるデザインに調和し、JUNGの伝統的なスイッチと併せ、全世界に対し、独自の存在感を発揮しています。マットな表面は手作業による特別な塗装方法により実現されています。

ル・コルビュジェ



ル・コルビュジェ (1887-1965) は、20世紀を代表する建築家の一人とされています。今日に至るまで、ル・コルビュジェの作品は建築やデザインに多大な影響を及ぼしています。

ル・コルビュジェにとって、色彩は建築やデザインのレイアウトやフォルムと同様に重要な要素でした。

ル・コルビュジェは、このユニークな色彩システムを2段階に分けて開発しました。1931年には43色の落ち着いた色調、1959年には20色の力強いダイナミックな色調が発表されました。色彩のパリエーションは、ル・コルビュジェが追加的な色彩を導き出すために使用した、いくつかの選ばれた基本色彩を繰り返すことに依存しています。

それらは一貫して自然な調和を保ち、印象的な組み合わせが可能で、建築家、デザイナー、アーティスト、カラーデザイナーとしての彼の経験が印象的に結実したものでした。

LS 990 in Les Couleurs® Le Corbusier

The colour palette of 1931



Basic colour

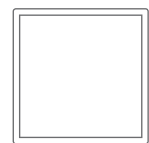
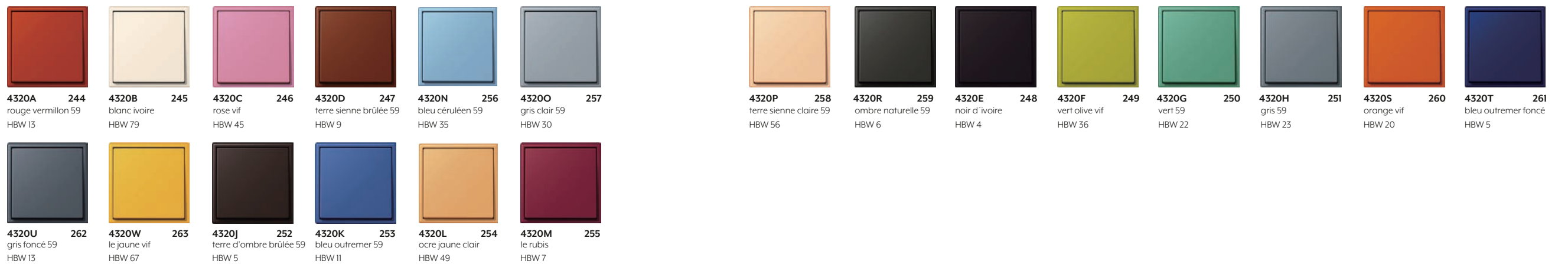
Brightening

1931年のカラーパレットは14シリーズ、43色。

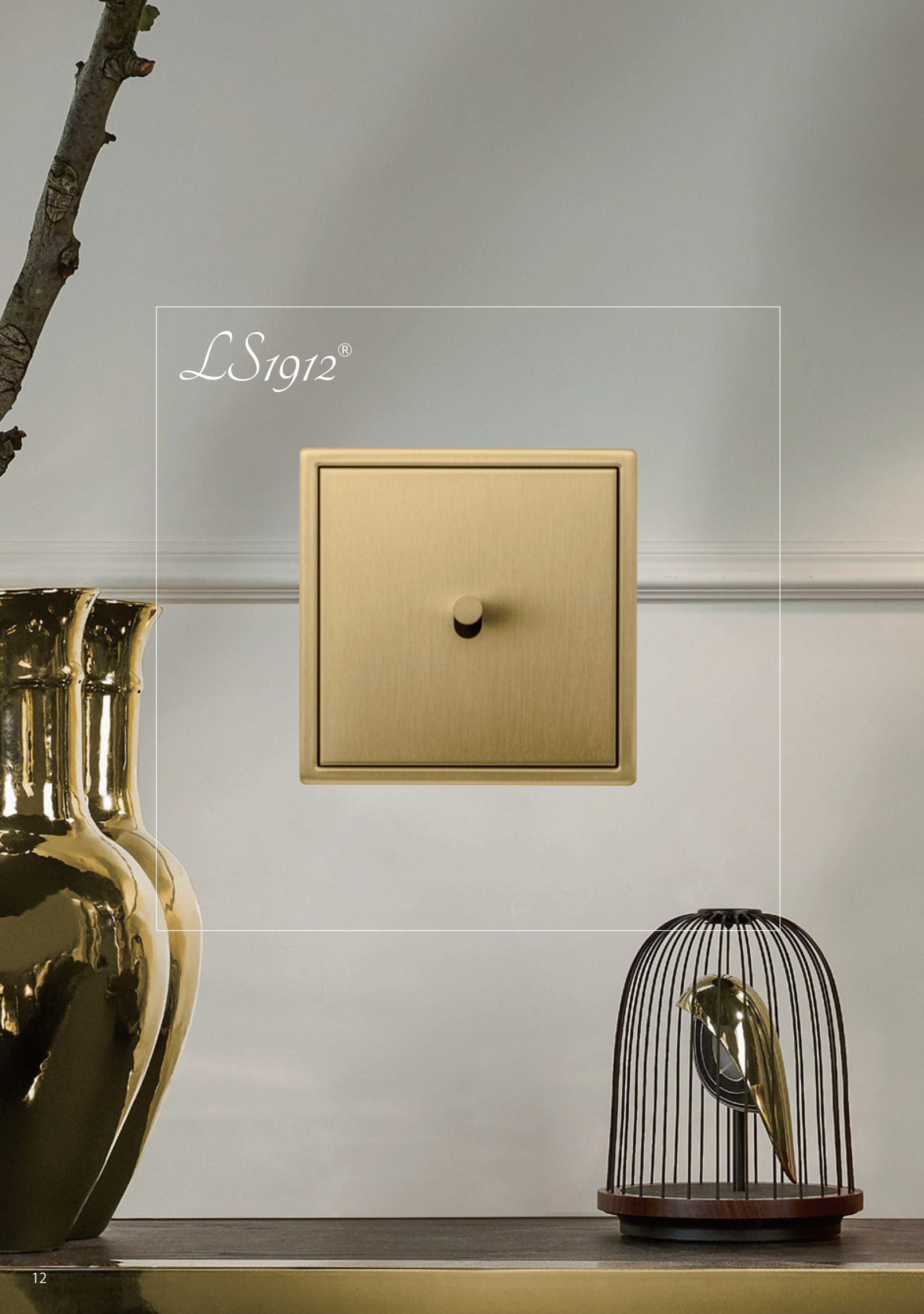


The colour keyboard of 1959

1959年、ル・コルビュジエが新たに20色のカラーパレットを追加



32001 **201** — Le Corbusier® number | JUNG colour code
blanc — Le Corbusier® name
HBW 72 — Lightness coefficients



LS1912 創業年を冠したクラシックデザインの新解釈

 PSE認証取得済

製品形状



LS1912 1gang
 単ボタン 1路 /3 路兼用
 定格電圧 ~AC250V
 定格電流 10AX
 タンブラー式 片切
 保証期間 1年間



LS1912 2gang
 ダブルボタン 1路式
 定格電圧 ~AC250V
 定格電流 10AX
 タンブラー式 片切
 保証期間 1年間

円筒形スイッチ



円錐形スイッチ



立方体形スイッチ



* (ラッカー塗装のアルミニウム)



ホーム/ビル制御 - ネットワーク連携

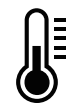
KNXビル自動制御技術を活用した中央/個別制御

JUNGのKNX自動制御ソリューションにより、屋内外のさまざまな設備をネットワーク化して連携制御できます。これにより、ユーザーの個々のニーズに合わせて、照明、冷暖房/空調、ブラインド/シャッター、セキュリティ、マルチメディアなど、さまざまな機能を自由に制御できます。



照明制御

シチュエーションに合わせて照明を切り替え、常に最適なムードを演出します。(詳細3P)



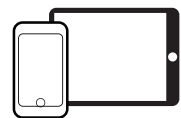
空調制御

換気、暖房がブラインド・シャッターとも連動し、快適な室内環境を実現します。天候や気温に合わせて制御も可能です。(詳細4P)



ブラインド/シャッター制御

ブラインドとシャッターを個別に開閉したり、明るさ、時間、存在に応じて自動的に開閉します。(詳細5P)



タッチパネル/リモートコントロール

制御状況やエネルギー使用状況を確認できます。スマホやタブレットでリモートでも操作確認ができます。(詳細6P)



マルチメディア

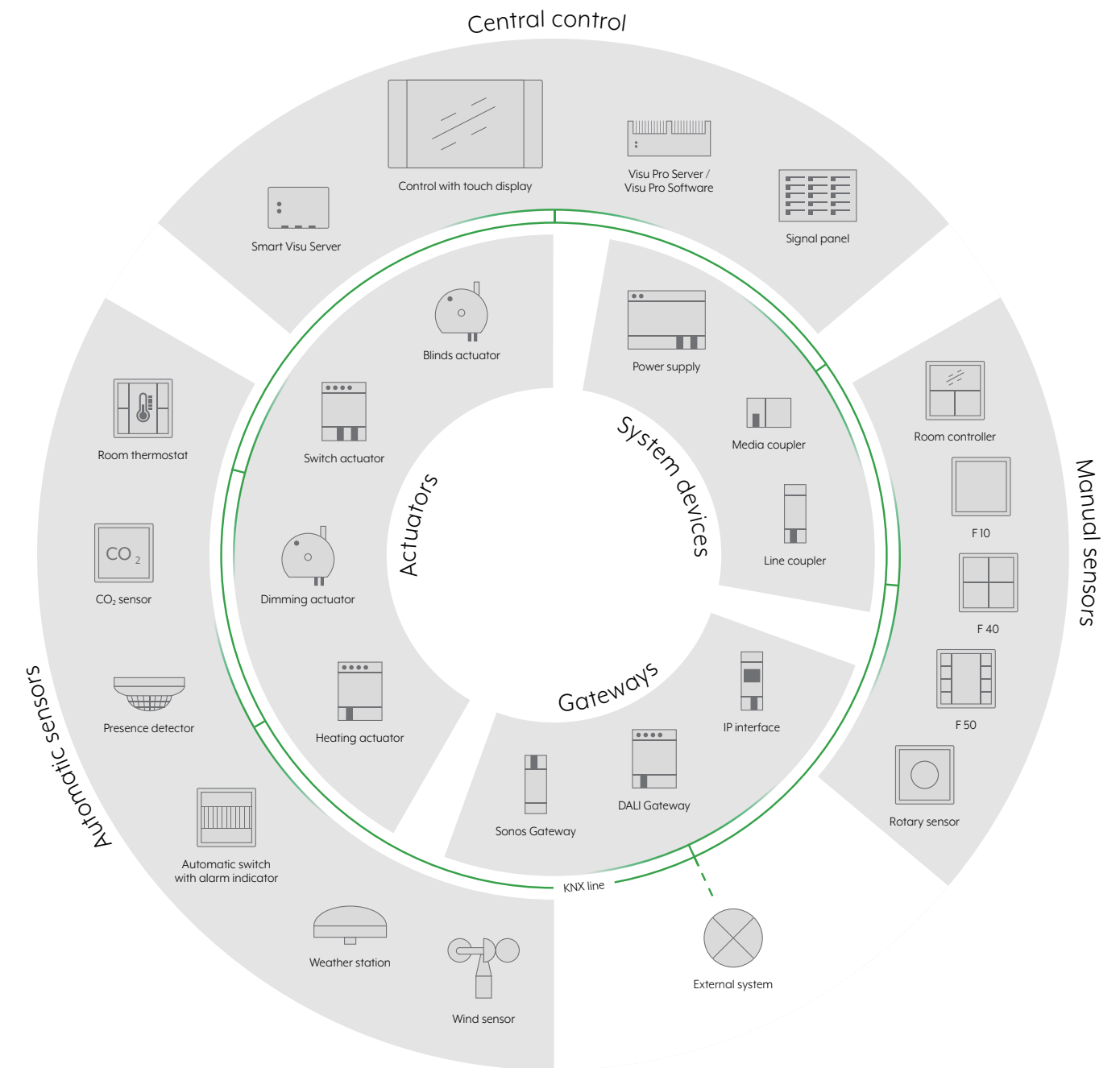
TVやプロジェクター、音楽などマルチメディア等を制御し照明やブラインドと連動しシーンを演出します。



警告/アラーム

窓とドアが閉まっていること、電気機器の電源が切れていること、漏水などのトラブルが無いことなど確認します。

JUNG KNXシステム製品



お客様の要望、設置シチュエーションに合わせて各デバイスを組み合わせ、最適な制御空間をご提案致します。

照明制御

照明制御でお好みの雰囲気演出する



実際の光量に応じて自動的に照明を調整し、ユーザーのニーズに合わせてお好みの雰囲気演出できるJUNGの照明制御ソリューションです。自動/手動制御、ワイヤレス制御、音声認識制御など、さまざまなスマートテクノロジーで照明を制御できます。モーション検知センサーを使用して在不在を検出し、照明をオン/オフすることができ、目的の空間を複合的に演出する照明シーン機能も利用できます。JUNGソリューションで照明を多彩にコントロールしましょう。

| 電源オン/オフ | 調光制御 | 調色制御 |
|---------------------------------------------------------|------------------------------------------------------------------------------------|-----------------------------------------------|
| | | |
| スイッチで照明を簡単にオン/オフ制御。最も基本的な電源スイッチング方式で別途システムなしで簡単に実装可能です。 | 光量を細かく調節しながらお好みの雰囲気演出。光量を下げると、より居心地の良い雰囲気演出しながら、消費電力も削減できます。位相・PWM・DALIの制御に対応できます。 | 寒色、暖色の変化で部屋の雰囲気を変えたり、カラフルな光で空間を華やかに彩ることが可能です。 |

手動でお好みの明かりを調整する

ONOFFスイッチ、プッシュボタン、調光器など、直感的な操作で、お好みの照明を手動でコントロールできます。幅広いデザインバリエーションで照明を調整することができます。

| ONOFFスイッチ | ロータリー調光スイッチ | F 40 push buttonスイッチ | F 50push buttonスイッチ | スマートパネル8 |
|---------------------------------------------------------|------------------------------------|---------------------------------------------------------------------|----------------------------------------------------------------------------|-------------------------------------------------------------------------|
| | | | | |
| スイッチで照明を簡単にオン/オフ制御。最も基本的な電源スイッチング方式で別途システムなしで簡単に実装可能です。 | 誰でも直感的に操作できるデザインで、照明をONOFF、調光できます。 | 操作エリアが広く、それぞれに複数の機能を割り当てることができます。一つの操作エリアに縦横or左右で2つの機能を持たせることも可能です。 | 左右のボタンにそれぞれ機能を割り当てる事が出来ます。一つのボタンで1タッチで点灯、長押しで調光など、各ボタンは最大2つの機能をコントロールできます。 | サーバーを追加することなくKNXによる制御を視覚化できるタッチパネルです。壁面に設置し、KNXシステムの照明を直感的に、包括的に制御できます。 |

光を自動的にコントロールする

必要なときに、完全に自動で照明を点灯。人感センサー、昼光センサー、タイマーシステムを使用すれば、照明コントロールが便利でエネルギー効率に優れたものになります。

| KNX人感センサー (壁面設置型) | KNXマルチセンサー (天井設置型) | Smart VISU SERVER |
|------------------------------------------------------------------------|------------------------------------------------------------------------------------------------|-------------------------------------------------------------------------|
| | | |
| 必要なときに自動で点灯するので、照明のスイッチを探す手間が省けます。廊下に設置すれば、暗闇の帰宅時に人感センサーが自動的に照明を点灯します。 | 半径20m 360°の検知範囲(設置高さ3m)で人の動きを検知し、必要なエリアを確実に照らし省エネを実現します。人感のみでなく昼光機能を持ち、周辺の明るさから適切な照度での点灯も可能です。 | タイマーコントロールを可能にし、決まった時間での照明の点灯、消灯を実行します。スマートフォンからの操作で場所を選ばない自由な制御を提供します。 |

冷暖房/空調

温度/換気調整で健康な室内環境を作る



カスタマイズされた温度環境で快適な空間を提供できるJUNGのソリューションです。冷暖房、換気など様々な機能を柔軟かつ簡単に調整できます。モバイルリモコンや音声コマンドなどにより、温度を自動/手動で制御できます。JUNG KNXスマートホームシステムを使用すると、冷暖房機能を他のスマートホーム機能と統合して使用できます。カスタマイズされた冷暖房機能で、利便性の向上と高いエネルギー効率を同時に提供します。

| エアコン制御 | 換気制御 | BMS連携 |
|--------------------------------------------------------------------------------------|-----------------------------------------------------|------------------------------------|
| | | |
| 空調機のONOFFや温度調節、冷暖の切り替えなどを行います。デザイン性の高いスイッチによる空調制御を可能にします。国内の各種メーカーエアコン機器との接続をご提案します。 | 室内の換気システムを制御します。手動操作はもちろん、タイマーやCO2センサーによる自動制御も可能です。 | 大型施設でのビルディングオートメーションシステムとの相互連携も可能。 |

手動でお好みの温度に調整する

KNXスイッチやタッチパネルを用いて温度を手動で制御します。JUNGのモジュールシステムにより、お好みのカラー/素材/デザインを適用することができ、その他のスイッチを含めインテリアコンセプトに合わせて統一されたデザインで設置いただけます。

| F 40 push button room controllerスイッチ | F 50push button room controllerスイッチ | スマートパネル8 |
|-----------------------------------------------------------------------------------------|------------------------------------------------------------------------|-------------------------------------------------------------------------|
| | | |
| 広く操作しやすいボタンが印象的なスイッチです。どの機能を制御しているのか、どの値を変更しているのか、ディスプレイですぐに確認できます。ディスプレイ部分もボタン機能を有します。 | 左右のボタンにそれぞれ機能を割り当てる事が出来ます。温度や風量の調整とその他の照明やブラインド操作を一つのスイッチに盛り込むことが可能です。 | サーバーを追加することなくKNXによる制御を視覚化できるタッチパネルです。壁面に設置し、KNXシステムの温度を直感的に、包括的に制御できます。 |

空調を自動的にコントロールする

JUNGソリューションを使用して室内温度環境を自動的に調整し、ユーザーの利便性を向上させるだけでなく、省エネにも役立ちます。空室の部屋は冷暖房の対象から除外でき、電気代も節約できます。

| F 40 push button room controllerスイッチ | F 50push button room controllerスイッチ | CO2センサー | Smart VISU SERVER | 人感センサー-mini |
|---------------------------------------------------------------------------------------|------------------------------------------------------------------------|--------------------------------------------------------------------------------------|--------------------------------------------------------------------------------------|-------------------------------------------------------------------------|
| | | | | |
| 2つのサーモスタットと室温センサーが内蔵されているため、室温の正確な測定と調節が可能です。室外の温度センサーから温度情報を読み取り、表示や制御に反映させることもできます。 | 左右のボタンにそれぞれ機能を割り当てる事が出来ます。温度や風量の調整とその他の照明やブラインド操作を一つのスイッチに盛り込むことが可能です。 | 室内のCO2濃度を測定してくれるセンサーです。リアルタイムで現在のCO2濃度、湿度、気温を測定し、限界値を超えると、換気装置や窓開閉モーターなどを自動的に活性化します。 | タイマーコントロールを可能にし、決まった時間での空調の運転/停止を実行します。起床時間の前に空調をONにする、屋外からリモートで空調を停止するなどの動作を可能にします。 | 必要最小限の機能に絞り、半径3mまでの動きを検知します。ホテルの客室など小空間で在不在を検知し、消し忘れの防止や入室時の自動運転に役立ちます。 |

ブラインド/シャッター制御

採光調整で快適な環境を作る

JUNGは、自動/手動制御方式さまざまな方法でブラインドやシャッター、日よけなどを制御することができるソリューションを提供します。簡単な採光制御方式のおかげで、紫外線遮断や過熱防止、そしてプライバシー保護など様々な利便性を提供します。ユーザーの好みに合わせて採光制御方式を柔軟に調整できます。



ブラインド・シェード制御
UP/DOWNやスラットの確度調節の制御を行います。照明や空調と同時制御することでエネルギー効率をより高めます。

カーテン制御
オープン/クローズの制御を行います。カーテンとレースカーテンをそれぞれ制御したり、防犯用途でもご利用いただけます。

電動窓・シャッター制御
窓の開閉制御を行います。閉め忘れの防止や空調や換気機能と組み合わせた動作制御を可能にします。

手動でブラインドを制御する

ブラインドのプッシュボタンやタイマースイッチを使えば、ご家庭でもオフィスでも、ご希望に合わせて簡単にシェードをコントロールできます。



2gang pushスイッチ

従来型のブラインドスイッチを使えば、シェードの上げ下げを確実かつ簡単に行うことができます。JUNGのすべてのデザインシリーズでご利用いただけます。



F 40 push buttonスイッチ

壁に4つのスイッチを設置する代わりに、1つのデバイスで最大4つのブラインドやシャッターを操作できます。ブラインドと照明等を連動させシーンを設定することが可能です。



Multi push toggle スイッチ

つまみ部分が中央位置にあり、上方向、下方向にそれぞれプッシュ操作可能です。直感的にブラインドやシェードを動かすことができます。

自動でブラインドを制御する

光量に応じてブラインドが自動的に上下開閉されるのはもちろん、太陽の位置に応じてブラインドスラット位置を自動的に調整することも可能です。センサーやタイマースイッチなどによる自動制御、JUNGのスマートフォンアプリを活用して、採光に関連するさまざまな機能を自動的に制御できます。



Smart VISU SERVER

タイマーコントロールを可能にし、起床/就寝時間に合わせたブラインド制御が可能です。

その他にも…

- ・マルチメディア(TVやプロジェクター)のON/OFF
- ・漏水や窓の開閉センサーとの連携でアラーム警告
- ・音声入力でシーンをコントロールなど、JUNGソリューションでは様々な機能を統合的に提供可能です。

タッチパネル リモートコントロール

わかりやすい操作画面でスマートホームを統合管理

目で直接確認するスマートホーム

最新のKNX技術を通じて日常生活で常時サポートすることはもちろん、望むたびに稼働中の機能をディスプレイに視覚化して見せることができます。すべての空間の機能、現在の状態などがタッチディスプレイで明確に表示され、必要に応じてリアルタイムで動作します。外出先でもスマートフォンやタブレットを使用して、スマートホームを監視および制御できます。



ビジュアル化
タッチパネルやLStouchスイッチで1ヶ所ですべての施設全体の制御を可能にします。ボタン数に縛られない自由でわかりやすい制御を実現。

リモートコントロール
屋外からでも遠隔で屋内の状況を制御することが可能です。

エネルギーマネジメント
エネルギーの使用量を可視化することで、削減や最適化に役立てることができます。取得したデータをもとにスマートホームを自動制御することも可能です。

制御を見える化する

1台のデバイスでビル全体のテクノロジーを視覚化し、一元管理することができます。さまざまな形式、サイズ、機能をご用意しています。タッチスクリーンを使った直感的なユーザーインターフェースにより、表示や操作が簡単に行えます。



LS touch

KNXの直感的な操作に加え、ビジュアルライゼーション機能を強化した新しいスマートルームコントローラーLS TOUCHは、各部屋の総合的な制御を可能にします。



スマートフォンのように、スワイプ方式でメニューを移動し、目的の機能呼び出すことができます。スワイプ操作はあらゆる方向に可能で、メニューの内容は完全に個別に設定可能です。



スマートパネル8

サーバーを追加することなくKNXによる制御を視覚化できるタッチパネルです。壁面に設置し、KNXシステムの照明を直感的に、包括的に制御できます

リモートで快適に制御をする

屋外からでもリモートでKNX制御機器を操作することが出来ます。帰宅前に空調で室内を温めたり、室内の消し忘れを確認したり、多様な操作を提供します。



Smart VISU SERVER with SV-SERVER-L

リモートアクセスライセンスと組み合わせることで、スマートフォンやタブレットから簡単に室内の照明や空調を制御することができます。

KNXデジタルスイッチ F40



F40 Switchラインナップ



Room controller
※画面部分もボタンとして利用可能

カラーバリエーション ※カラーバリエーションはLS990シリーズと同じとなります。



plastic 全6色
(7P参照)



metal 全8色
(8P参照)



Le Corbusier 全63色
(10,11P参照)

個別のボタン割り当て

ONE-BUTTON OPERATION

1ボタン操作



1ボタンに1つの機能を

ONE-BUTTON OPERATION

1ボタン操作



1ボタンに2つの機能を

TWO-BUTTON OPERATION

1ボタン2分割ボタン操作



1ボタンに2つの機能を

TWO-BUTTON OPERATION

1ボタン2分割ボタン操作



1ボタンに4つの機能を

KNXデジタルスイッチ F50



F50 Switchラインナップ



1gang 2gang 3gang 4gang

中央のプラスチックカバーは透明か各カラーをお選びいただけます。カラーバージョンはオプションとなります。




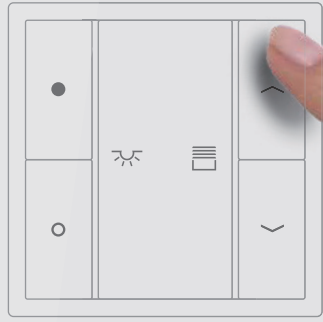
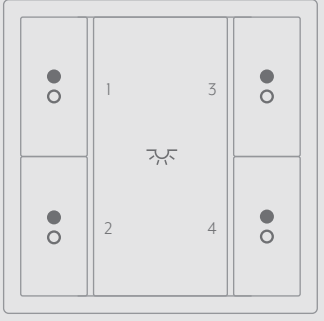
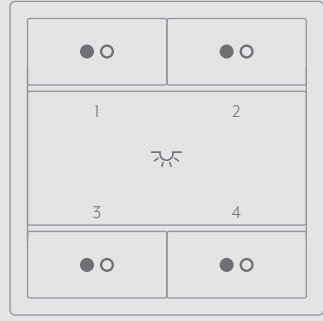
Room controller 2gang Room controller 4gang

カラーバリエーション ※カラーバリエーションはLS990シリーズと同じとなります。



plastic 全6色 (7P参照) metal 全8色 (8P参照) Le Corbusier 全63色 (10,11P参照)

個別のボタン割り当て

| | |
|----------------------------------------------------------------------------------------------------------------------------------------------------------------|------------------------------------------------------------------------------------------------------------------------------------------------------------|
| <p>TWO-BUTTON OPERATION 2ボタン操作</p>  <p>2ボタンに2つの機能を(左/右)</p> | <p>TWO-BUTTON OPERATION 2ボタン操作</p>  <p>2ボタンに2つの機能を(上/下)</p> |
| <p>ONE-BUTTON OPERATION 1ボタン操作</p>  <p>1ボタンに2つの機能を(toggle)</p> | <p>90° MOUNTING 1ボタン操作(横設置)</p>  <p>1ボタンに2つの機能を</p> |