

# 防災タワー Emergency Power Box EPB MINI

## かんたん 使い方ガイド

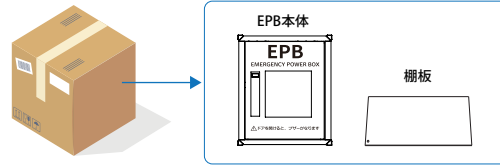


型番: PR-EPB-495P2

この度は、当社製品をお買い上げ頂き、ありがとうございます。  
この「かんたん使い方ガイド」を良くお読みいただき、ご使用くださいますようお願い致します。また、必要に応じていつでも見られるよう、大切に保管してください。

### ■ 梱包一覧 ( 部材 / EPB に入れる製品 )

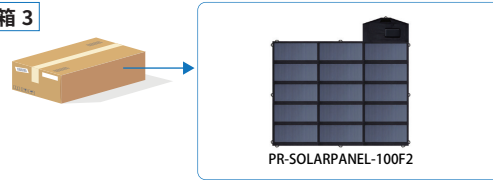
#### 箱 1



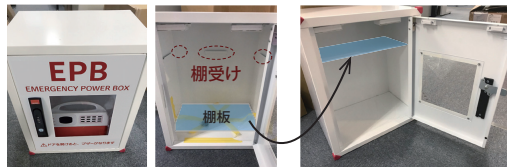
#### 箱 2



#### 箱 3

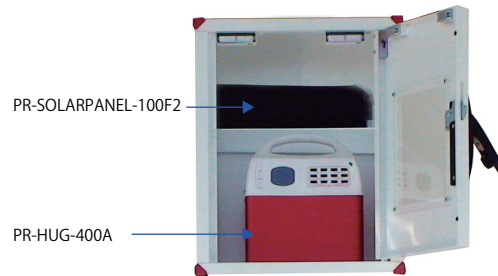


### ■ EPB を組み立てる



棚板を棚受けの上に載せます。

### ■ 防災製品を収納する

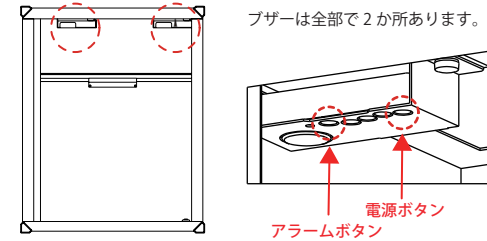


### ■ ブザーを設定する

- ①ボックスの設置が完了後、扉を開き、電源ボタンを1回押します。
- ②アラームボタンを1回押します。

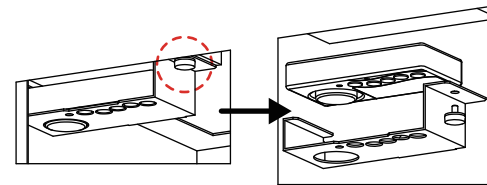
【注意】比較的大音量のブザーが鳴り始めます。

扉を閉めてブザーを停止させてください。  
ブザーは扉を開けることで作動、閉めることで停止します。  
※電源ボタンを2秒押しすることで電源をオフにしてブザーを停止することも可能です。

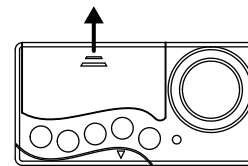


### ■ ブザーの電池を交換するには

扉を開けて電源ボタンを2秒押し、電源をオフにします。  
ブザーの右側にある白ネジを取外し、ブザーをボックスから取外します。



ブザーの電池カバーを上図中の矢印の方向にスライドさせ、カバーを取り外して内部の電池(単4電池2本)を交換します。  
交換後、外した手順と同様に、カバーを装着してブザーのネジを固定し、取り付け方向に注意しながら金具にブザーを取り付けます。  
白ネジでボックスに固定し、電源ボタンを1回押し、アラームボタンを1回押ししてから扉を閉めます。



【注意】ブザーを取り付ける際はこの面を下に、ON/OFFのスイッチが奥側になるようにします。

【注意】ブザーの取り付け方向間違いと、電源ボタン・アラームボタンの押し忘れにはご注意ください。

※電池は年1回の交換を推奨します。  
※ブザー音量は1個で105~108dBです。

### ■ 暗証番号を変更する

初期設定は0000です。

#### ※重要

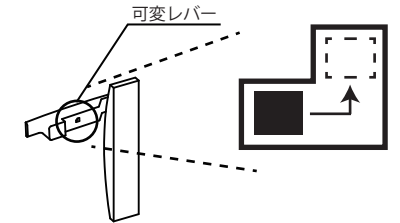
暗証番号が分からなくなった場合は鍵交換のため、一度メーカーに送らなければなりません。暗証番号は必ず記録して忘れないようにして下さい。



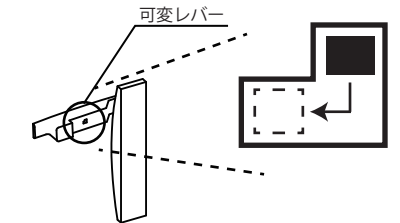
1. 設定した暗証番号に合わせた後、ハンドルを引き上げ、右に回すとドアをあけることができます。



2. ハンドル裏側の可変レバーを下図のように移動させます。



3. ダイヤルを新しい暗証番号に合わせます。数字がダイヤルの真ん中で揃っているかご確認ください。
4. 可変レバーを元の位置に戻します。



5. ハンドルを元の位置に戻すとロックがかかります。可変レバーを元の位置に戻していないとロックがかからないのでご注意ください。

### プライム・スター株式会社

ホームページ: <https://primestar.co.jp/> 電話: 03-6869-6606

EMAIL: [info@primestr.co.jp](mailto:info@primestr.co.jp)

〒107-0052 東京都港区赤坂4丁目8番14号赤坂東ビルディング8階 2024.03